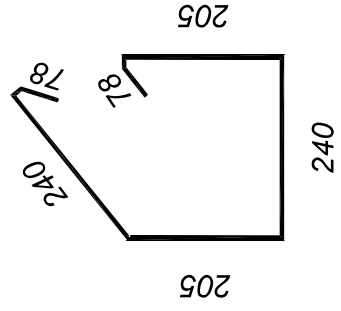
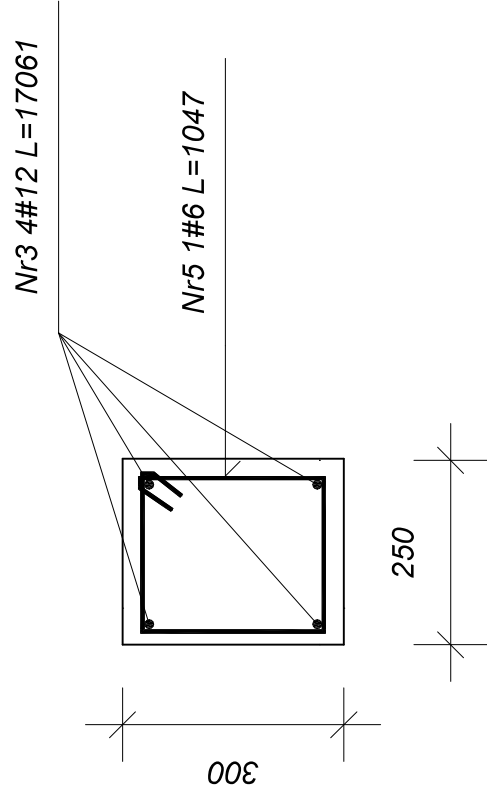


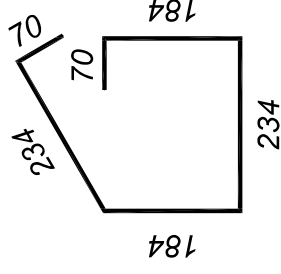
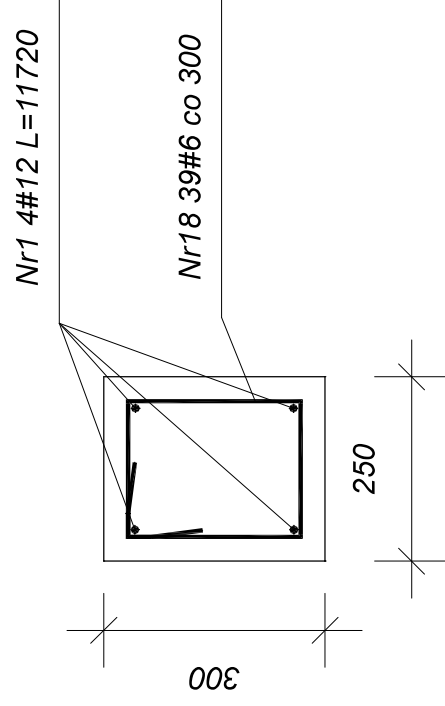
ZBROJENIE WIĘNCÓW - SZCZEGÓŁY SKALA 1:10

Wieniec - W1



Nr3 324#6 L=1047

Wieniec - W2



Nr1 #6 L=976

Wykaz stali - Wieniec - W1

Nr	Ilość [szt.]	Średnica [mm]	Długość poj. [mm]	Długość całkowita [m]		
				#6.0	#12.0	
2	8	12.0	17061	---	136.49	
3	10	12.0	11585	---	115.85	
4	324	6.0	1047	339.23	---	
Długość całkowita [m]				339.2	252.3	
Masa jednostkowa [kg/m]				0.222	0.888	
Masa [kg]				75.3	224.0	
Masa całkowita [kg]				299.3		
Beton konstrukcyjny C25/30						

Wykaz stali - Wieniec - W2

Nr	Ilość [szt.]	Średnica [mm]	Długość poj. [mm]	Długość całkowita [m]		
				#6.0	#12.0	
1	24	12.0	11720	---	281.28	
18	234	6.0	976	228.38	---	
Długość całkowita [m]				228.4	281.3	
Masa jednostkowa [kg/m]				0.222	0.888	
Masa [kg]				50.7	249.7	
Masa całkowita [kg]				300.4		
Beton konstrukcyjny C16/20						

JEDNOSTKA PROJEKTOWA
ZESPÓŁ PROJEKTOWANIA, NADZORU I REALIZACJI
INWESTYCJI

mgr inż. Mirosław Obuchowski
 87-600 Lipno, Rumunki Głódowskie 25
 tel. 605-035-889

Projekt :
 PRZEBUDOWA Z ROZBUDOWĄ
 BUDYNKU PRZEDSZKOLA W ZPO WIELGIE NA
 DZ. NR 154/11, POŁOŻONEJ W OB.EW. WIELGIE
 GM. WIELGIE

Inwestor :
 Gmina Wielgie, Wielgie ul. Starowiejska 8
 87-603 Wielgie, powiat Lipnowski

Adres inwestycji :
 Wielgie gm. Wielgie, 87-603 Wielgie,
 pow. Lipnowski woj. Kuj. - pom. dz. nr 154/11
 ob. ew. Wielgie

Projektant :
 mgr inż. Mirosław Obuchowski
 upr. bud. bez ogr. spec. kontr. - budowlana
 i w ogr. zakresie spec. architektoniczna
 nr UJA-V-7342-5/42/91 Wk

Sprawdzający :
 mgr inż. Bruno Mienik
 upr. bud. bez ogr. spec. konstr. budowlana
 nr. ew. 25/71 Bg

Tytuł rysunku :
ZBROJENIE WIĘNCÓW

Data : 10.04.2018.

Nr rys. K-05

Skala : 1:10