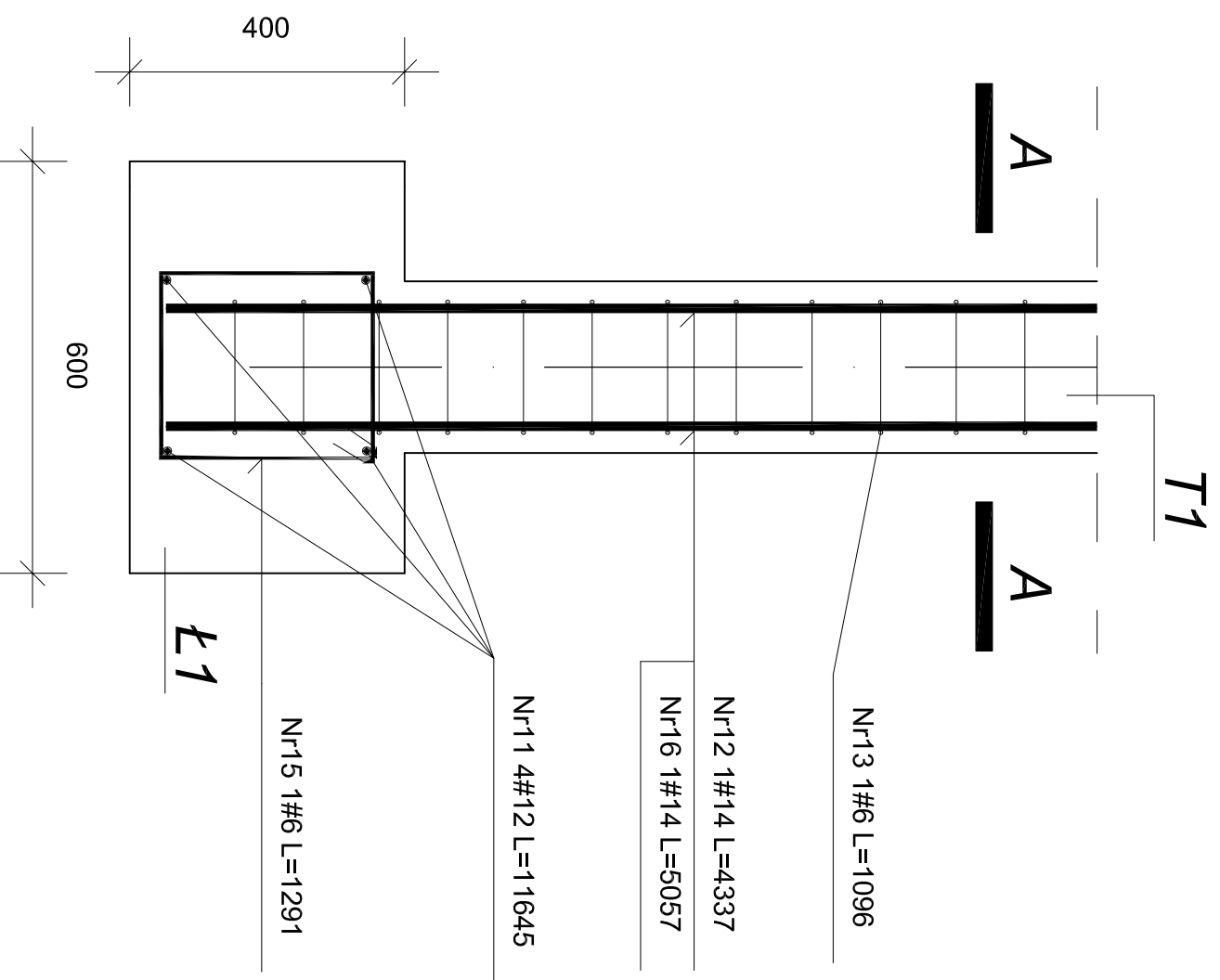


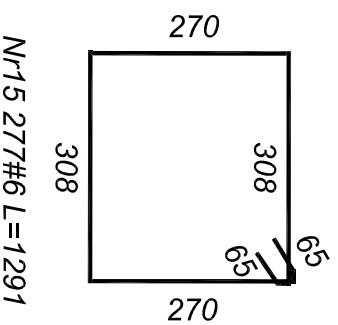
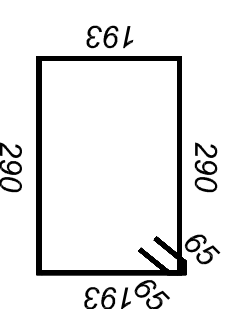
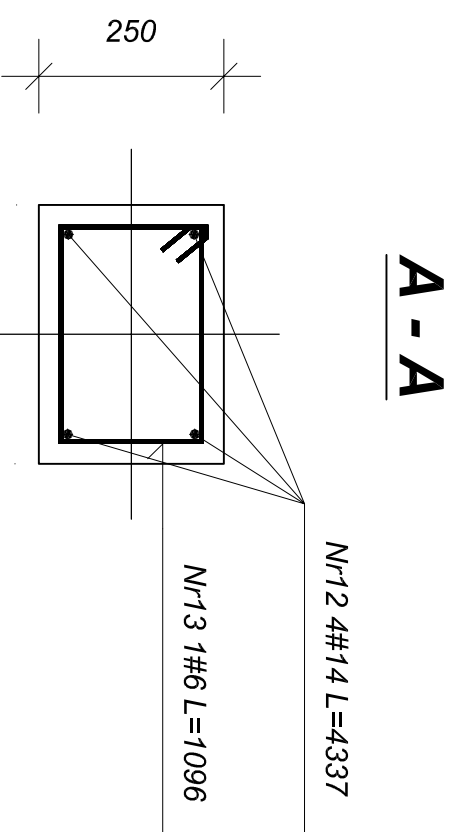
ZBROJENIE ELEMENTÓW - SZCZEGÓŁY SKALA 1:10



N13 1#6 L=1096

N12 1#14 L=4337

N16 1#14 L=5057



Wykaz stali - Lawa

Nr	Ilość [szt.]	Średnica [mm]	Długość poj. [mm]	Długość całkowita [m]		
				#6.0	#12.0	#14.0
11	10	12.0	11645	---	---	
12	18	14.0	4337	---	---	
13	195	6.0	1096	213.72	---	
14	5	12.0	17120	---	85.60	
15	277	6.0	1291	357.61	---	
16	2	14.0	5057	---	---	
17	2	14.0	5357	---	---	
18	2	14.0	5657	---	---	
Długość całkowita [m]				571.3	202.1	110.2
Masa jednostkowa [kg/m]				0.222	0.888	1.208
Masa [kg]				126.8	179.4	133.2
Masa całkowita [kg]				439.4		

Beton konstrukcyjny C16/20

<p>JEDNOSTKA PROJEKTOWA ZESPÓŁ PROJEKTOWANIA, NADZORU I REALIZACJI INWESTYCJI</p> <p><i>mgr inż. Mirosław Obuchowski</i> 87-600 Lipno, Rumunki Głodowskie 25 tel. 605-035-889</p>	
<p>Projekt :</p>	<p>PRZEBUDOWA Z ROZBUDOWĄ BUDYNKU PRZEDSZKOLA W ZPO WIELGIE NA DZ. NR 154/11, POŁOŻONEJ W OB.EW. WIELGIE, GM. WIELGIE</p>
<p>Investor :</p>	<p>Gmina Wielgie, Wielgie ul. Starowiejska 8 87-603 Wielgie, powiat Lipnowski</p>
<p>Adres inwestycji :</p>	<p>Wielgie gm. Wielgie, 87-603 Wielgie, pow. Lipnowski woj. kuj. - pom. dz. nr 154/11 ob. ew. Wielgie</p>
<p>Projektant :</p>	<p><i>mgr inż. Mirosław Obuchowski</i> upr. bud. bez ogr. spec. kontr. – budowlana i w ogr. zakresie spec. architektoniczna nr UA-V-7342-5/42/91 WK</p>
<p>Sprawdzający :</p>	<p><i>mgr inż. Bruno Mienik</i> upr. bud. bez ogr. spec. konstr. budowlana nr. ew. 25/71 Bg</p>
<p>Tytuł rysunku :</p>	<p>ZBROJENIE ELEMENTÓW SZCZEGÓŁY</p>
<p>Data : 10.04.2018.</p>	<p>Skala : 1:10</p>
	<p>Nr rys. K-04</p>