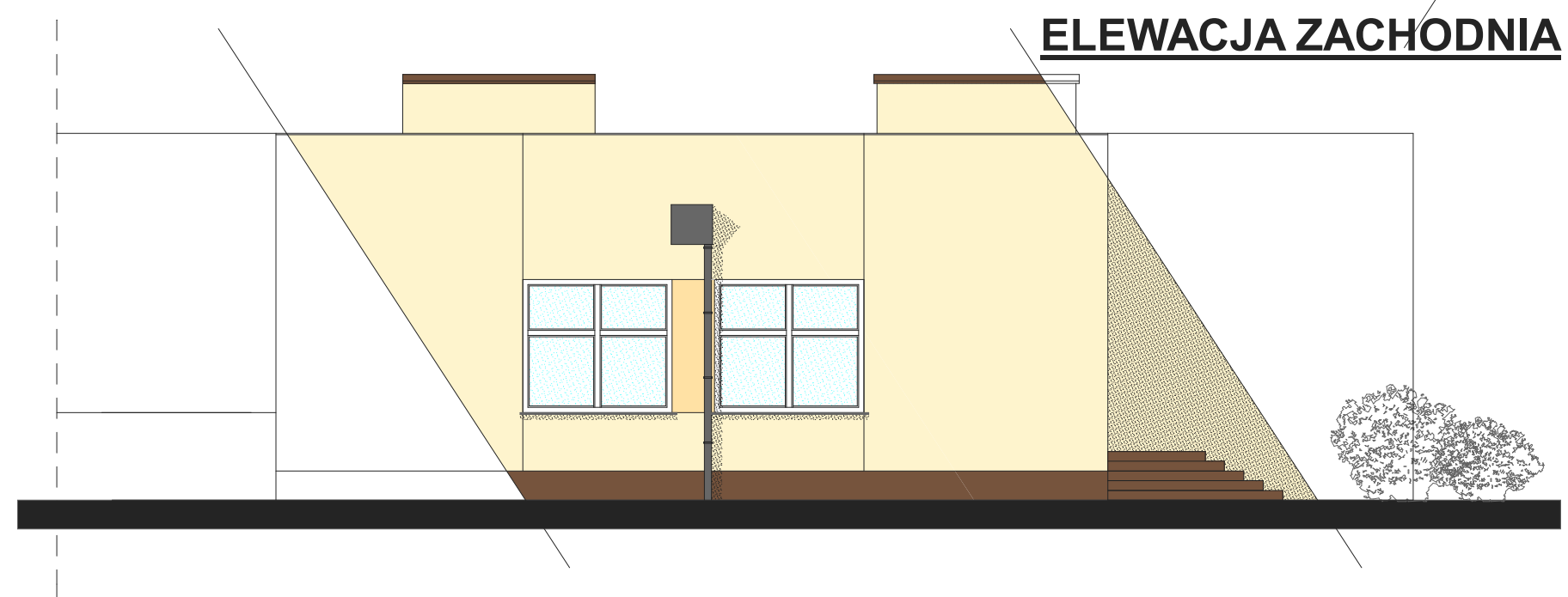




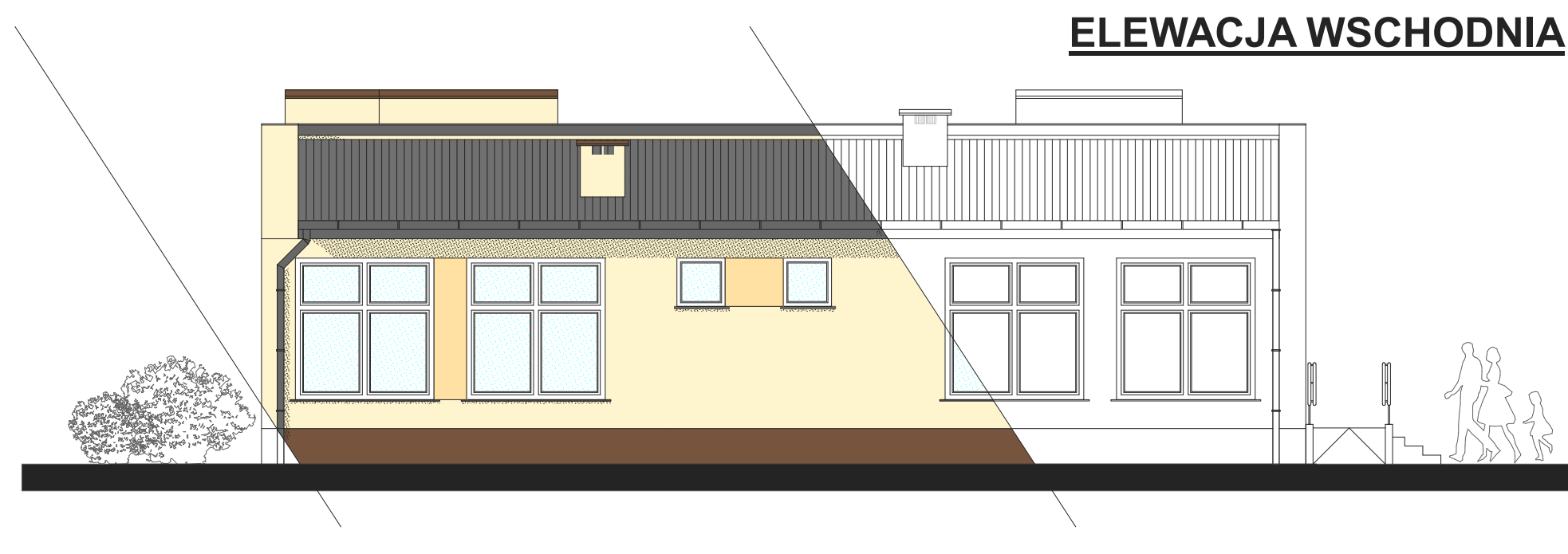
**ELEWACJA POŁUDNIOWA**



**ELEWACJA PÓŁNOCNA**







**ELEWACJA ZACHODNIA**



**ELEWACJA WSCHODNIA**

**LEGENDA**

-  Ściany w kolorze jasnego beżu - kolor opasować do koloru ścian na istn. budynku szkoły
-  Ściany w kolorze ciemnego beżu - kolor opasować do koloru ścian na istn. budynku szkoły
-  Ściany w kolorze brązowym
-  Pokrycie dachowe w kolorze antracytowym

*Zespół Projektowania, Nadzoru i Realizacji  
Inwestycji Mirosław Obuchowski,  
Rumunki Głodowskie 25, 87-600 Lipno*

Projekt:	<b>PRZEBUDOWA Z ROZBUDOWĄ BUDYNKU PRZEDSZKOLA W ZPO WIELGIE NA DZ.NR. 154/11, POŁOŻONEJ W OB.EW. WIELGIE, GM. WIELGIE</b>
Inwestor:	GM.WIELGIE, WIELGIE UL. STAROWIEJSKA 8, 87-603 WIELGIE POW.LIPNOWSKI WOJ. KUJ-POM.
Adres inwestycji:	WIELGIE GM. WIELGIE, 87-603 WIELGIE POW. LIPNOWSKI WOJ. KUJ-POM. DZ.NR. 154/11 OB. EW. WIELGIE , JEDNOSTKA EW. WIELGIE
Projektant:	mgr inż. arch. Hanna Falkiewicz - Marciniak upr.bud.bez ogr.spec.architektonicznej nr.ew. BUA.III.16/63
Sprawdzający:	mgr inż. arch. Maria Ingielewicz upr.bud.bez ogr.spec. architektonicznej nr.ew. ABX-IX-8386-5/6/89/WK
Tytuł rysunku:	<b>ELEWACJE</b>
Data:	04.2018
Skala:	1:100
Nr rys.	<b>A-05</b>