



**Projekt budowlany**  
**Przydomowych oczyszczalni ścieków na terenie**  
**Gminy Wielgie**

<b>Adres inwestycji:</b>
<b>Wieś: Nowa Wieś, Oleszno, Witkowo, Zaduszniki, Złowody.</b>
<b>Zespół projektowy:</b>
<b>Opracował: EKO-BUD Agnieszka Żołędowska</b> <b>87-800 Włocławek, ul. Ziółowa 1a</b> <b>NIP: 888-164-23-51</b>
<b>Projektant: Andrzej Miazek</b> <b>Nr. uprawnień: UA-V-7342-5/85/94 Wk</b>
<b>Branża: Sanitarna</b>
<b>Data wykonania: MARZEC 2016.</b>
<b>EGZ.3</b>

mgr inż. Andrzej Miazek  
Upewnienie budowlane do projektu bez ograniczeń  
w specjalności inżynierskiej  
z zakresu sieci i instalacji sanitarnej i wentylacyjnych  
nr UA-V-7342-5/85/94 Wk  
KUP/IS/1564/01

**Projekt podlega ochronie prawa autorskiego**

Podstawa prawna: Ustawa o prawie autorskim i prawach pokrewnych z dnia 04.02.1994; Dz. U., nr 24, pozycja 83 z dnia 23.02.1994.  
Właścicielem praw autorskich jest EKO-BUD Agnieszka Żołędowska ul. Ziółowa 1a, 87-800 Włocławek

## **SPIS TREŚCI**

### **I. INFORMACJE OGÓLNE**

- 1.1. ZAMAWIAJĄCY
- 1.2. BIURO PROJEKTOWE
- 1.3. PRZEDMIOT OPRACOWANIA
- 1.4. CEL I ZAKRES OPRACOWANIA
- 1.5. PODSTAWY OPRACOWANIA

### **II. DANE WYJŚCIOWE**

- 2.1. ILOŚĆ ŚCIEKÓW
- 2.2. JAKOŚĆ ŚCIEKÓW SUROWYCH
- 2.3. WYKAZ UŻYTKOWNIKÓW I WYLICZENIE WIELKOŚCI ŚCIEKÓW

### **III. ZAŁOŻENIA TECHNOLOGICZNE**

- 3.1. ELEMENTY OCZYSZCZALNI- OPIS ORAZ DOBÓR
- 3.2. OCZYSZCZALNIA ŚCIEKÓW
- 3.3. DRENAŻ ROZSĄCZAJĄCY
- 3.4. OCZYSZCZANIE ŚCIEKÓW
- 3.5. PRZEPOMPOWNIE ŚCIEKÓW
- 3.6. SKRZYŻOWANIA Z ISTNIEJĄCĄ INFRASTRUKTURĄ
- 3.7. ROBOTY ZIEMNE I MONTAŻOWE
- 3.8. UWAGI KOŃCOWE

### **I.V. ZESTAWIENIE DOBRANYCH URZĄDZEŃ**

### **V. SPIS RYSUNKÓW**

PLAN SYTUACYJNY (SKALA 1:1000) DLA POSZCZEGÓLNEJ OCZYSZCZALNI ŚCIEKÓW  
PROFIL PRZEPIYWU ŚCIEKÓW DLA POSZCZEGÓLNEJ OCZYSZCZALNI ŚCIEKÓW  
PRZEKRÓJ ROWU ROZSĄCZAJĄCEGO  
PRZEKRÓJ STUDZIENKI KANALIZACYJNEJ  
SCHEMAT PRZYŁĄCZA ELEKTRYCZNEGO

## I. Informacje ogólne

### 1.1. Zamawiający

**GINA WIELGIE  
87-603 WIELGIE  
UL.STAROWIEJSKA 8**

STAROSTWO POWIATOWE  
w LIPNIE  
ul. Sierokowskiego 10B  
87-603 Lipno  
14-2

### 1.2. Biuro projektowe

**EKO-BUD AGNIESZKA ŻOŁĘDOWSKA  
UL.ZIOŁOWA 1A  
87-800 WŁOCŁAWEK**

### 1.3. Przedmiot opracowania

Przedmiotem niniejszego opracowania jest projekt dla indywidualnych przydomowych oczyszczalni ścieków o wydajności do 7,5m<sup>3</sup>/d przewidzianych do realizacji na terenie gminy Wielgie pow. Lipno woj. Kuj-Pom. we wsiach: Nowa Wieś, Oleszno, Witkowo, Zaduszniaki, Złowody.

### 1.4. Cel i zakres opracowania

Celem niniejszego opracowania jest przedstawienie rozwiązań technicznych indywidualnych przydomowych oczyszczalni ścieków odprowadzających ścieki do gruntu w ilości nie większej niż 7,5m<sup>3</sup>/d.

Opracowanie jest podstawą do zgłoszenia prac budowlanych i uzyskania zgłoszenia na budowę.

Zakres opracowania obejmuje:

- indywidualny dobór urządzeń oczyszczalni ścieków ( osadnik wstępny, bioreaktor, drenaż rozsączający)
- lokalizację urządzeń oczyszczalni ścieków w terenie dla w/w posesji oraz przedstawienie lokalizacji na mapie w skali 1:1000.
- przedstawienie układu przepływu ścieków na profilu podłużnym.

### 1.5. Podstawa opracowania

Podstawę formalną stanowi umowa z zamawiającym oraz obowiązujące ustawy, normy i przepisy branżowe:

- Rozporządzenie Ministra Środowiska z dnia 24.07.2006 (Dz.U. nr 137; poz. 984) w sprawie klasyfikacji wód oraz warunków jakim powinny odpowiadać ścieki odprowadzane do wód lub ziemi.
- Ustawa z dnia 18.07.2001 Prawo Wodne (Dz.U. nr 239; poz. 2019).

- Rozporządzenie MOŚZNiL z dnia 23.07.1998r (Dz.U. nr 93; poz. 590) w sprawie określenia rodzajów inwestycji szkodliwych dla środowiska i zdrowia ludzi oraz ocen oddziaływania na środowisko.
- Ustawa z dnia 31.01.1980 o ochronie i kształtowaniu środowiska (Dz.U. nr 49/1994; poz. 196 z późniejszymi zmianami).
- Ustawa z dnia 07.07.1994 Prawo Budowlane (Dz.U. nr 89; poz. 414).

#### Podstawy techniczne opracowania:

- Ustalenia z Zamawiającym oraz przyszłymi użytkownikami oczyszczalni dotyczące zakresu prac projektowych oraz rozwiązań technicznych.
- Mapa w skali 1:1000
- Wizje lokalne w terenie
- Informacje uzyskane od właścicieli posesji
- Literatura branżowa

## II. Dane wyjściowe

### 2.1. Ilość ścieków

Ilość ścieków przypadająca na jednego mieszkańca określono na podstawie przeciętnych norm zużycia wody w gospodarstwach domowych wg. Rozporządzenia Ministra Infrastruktury z dn. 14.01.2002 r. w sprawie określenia przeciętnych norm zużycia wody. Na podstawie powyższego Rozporządzenia przyjęto, że ilość ścieków przypadająca na jednego mieszkańca na terenie nieskanalizowanym wynosi 1 RLM = 150l/d

### 2.2. Jakość ścieków surowych

Do oczyszczalni odprowadzane będą ścieki bytowo- gospodarcze o szacunkowych stężeniach zanieczyszczeń:

#### Parametry ścieku surowego

Rodzaj Zanieczyszczeń	Stężenie (mg/l)	Ładunki (kg/dobę)
BZT <sub>5</sub>	480	0,432
ChZT	950	0,855
Zawiesina ogólna	350	0,315

#### Parametry ścieku oczyszczonego

Rodzaj zanieczyszczeń	Stężenie zanieczyszczeń (mg/l)
BZT <sub>5</sub>	< 40
ChZT	<150
Zawiesina ogólna	< 50

**2.3. Wykaz użytkowników oczyszczalni i wyliczenie ilości ścieków**

Lp.	Nazwisko i Imię	Nr. posesji	Nr. działki	RLM 1RLM=0,15 m <sup>3</sup> /d	Dobowy przepływ ścieków Q=[m <sup>3</sup> /d]
<b>Nowa Wieś</b>					
1.			150/2	5	0,75
<b>Oleszno</b>					
2.			1/8	4	0,6
3.			514	12	1,8
4.			203	8	1,2
5.			12/4	6	0,9
<b>Witkowo</b>					
6.			188/4	5	0,75
7.			89/3	6	0,9
<b>Zaduszniaki</b>					
8.			593/8	4	0,6
9.			598/4	6	0,9
10.			665/1	4	0,6
11.			666/6	5	0,75
12.			240/5	4	0,6
<b>Złowody</b>					
13.			43/1	6	0,9
14.			42/5	6	0,9

**III. Założenia technologiczne****3.1. Elementy oczyszczalni ścieków.**

Ścieki pochodzące z własnego gospodarstwa domowego lub rolnego mogą być wprowadzane do ziemi, w granicach gruntu stanowiącego własność wprowadzającego, jeśli spełnione są łącznie następujące warunki:

- Ilość ścieków nie przekracza 7,5 m<sup>3</sup>/d
- miejsce wprowadzania ścieków oddzielone jest warstwą gruntu o miąższości co najmniej 1,5 m od najwyższego użytkowego poziomu wodonośnego wód podziemnych.

Rozwiązania techniczne przydomowych oczyszczalni ścieków powinny gwarantować taki stopień oczyszczania ścieków bytowo- gospodarczych odprowadzanych z posesji, aby parametry ścieków oczyszczonych spełniały w/w wymagania Rozporządzenia Ministra Środowiska z dn. 08.07.2004 r. w sprawie warunków, jakie należy spełniać przy

wprowadzaniu ścieków do wód lub do ziemi, oraz w sprawie substancji szczególnie szkodliwych dla środowiska wodnego ( Dz.U. Nr.168,poz. 1763).

Lokalizując instalacje oczyszczalni na terenie posesji należy zachować odległości wynikające z Rozporządzenia Ministra Infrastruktury z dn. 12.04.2002 r. w sprawie warunków technicznych, jakim powinny odpowiadać budynki i ich usytuowanie ( Dz.U. Nr. 75. 2002 r).

Jako rozwiązanie projektowe przyjęto oczyszczalnie ścieków hybrydową opartą na technologii złoża zanurzonego wspomaganego osadem czynnym. Ścieki bytowe z wewnętrznej instalacji kanalizacyjnej budynku odprowadzane będą do osadnika wstępnego i bioreaktora. Kolejno oczyszczone ścieki zostaną odprowadzone do gruntu przy pomocy drenaży rozsączających i studni chłonnych.

### **3.2.Opis elementów oczyszczalni**

#### **Osadnik wstępny**

Pojemność osadnika dobrana została z uwzględnieniem 3 dobowego okresu przetrzymania dopływu ścieków. Wykonany jest z polietylenu wysokiej gęstości o pojemności 2500(3500) litrów, metodą wytlaczania z rozdmuchem. Rura wlotowa o średnicy  $\varnothing 110$  mm składa się z kolana  $90^\circ$  i prostki z deflektorem skierowanym ku ścianie. Wlot i wylot w górnej części posiadają otwory do dekompresji.Na wylocie znajduje się wyjmowany filtr szczelinowy, będący jednocześnie wskaźnikiem zamulenia.Osadnik wyposażony jest w dwa włazy z pokrywami

#### **Reaktor**

Biologiczne złożo zanurzone z komorą aeracji jest kompletnym reaktorem realizującym tlenowe procesy oczyszczania ścieków bytowo-gospodarczych pochodzących z gospodarstw domowych. Konstrukcja urządzenia pozwala obsługiwać gospodarstwa do 6RLM,8RLM,12RLM. Zbiornik reaktora wykonany jest z polietylenu wysokiej gęstości PEHD formowanego metodą wytlaczania z rozdmuchem.

Urządzenie wyposażone jest w:

- dwie komory czynne rozdzielone przegrodą
- przyłącza wlotu i wylotu ścieków DN 110 mm
- przyłącza wentylacji grawitacyjnej wysokiej i niskiej DN 110 mm
- dwa przyłącza do napowietrzania mechanicznego DN 18 mm
- dmuchawę membranową
- obudowę dmuchawy z zaworami powietrza  $\varnothing 16$  mm oraz przyłączem elektrycznym
- zraszacz podający ścieki
- wysoko powierzchniowe wypełnienie PP (I komora)
- cyrkulator wewnętrznego obiegu ścieków z napowietrzeniem (I komora)
- dyfuzor napowietrzający (II komora)
- ruszt podtrzymujący

- dwa włazy rewizyjne  $\varnothing$  380 mm i  $\varnothing$  600 mm
- końcówki przyłączeniowe
- filtr końcowy

**Studzienka rozdzielcza i zamykająca** są monolitycznymi cylindrami o wysokości 450 mm z polietylenu wysokiej gęstości wykonanymi metodą wytłaczania z rozdmuchem.

Są one wyposażone w:

- szczelną pokrywę
- płytkę rozdzielczą
- otwory wlotowe  $\varnothing$ 110 mm
- otwory wylotowe  $\varnothing$ 110 mm

Studzienka pozwala na okresową kontrolę potwierdzającą drożność przewodów kanalizacyjnych.

### 3.3.Drenaż rozsączający

Drenaż rozsączający jest to układ perforowanych rur PVC 110 wprowadzających ścieki wypływające z oczyszczalni do gruntu. W trakcie przepływu ścieków przez warstwy gruntu następuje ich doczyszczanie.

Układ drenów należy montować z optymalnym spadkiem około 0,5 %

Drenaż należy układać na następujących warstwach gruntu ( od góry):

- warstwa wspomagająca ( miąższość ok.70 cm) piasek płukany 0-2 mm
- warstwa rozsączająca ( miąższość ok.50 cm) żwir płukany 16-32 mm

Drenaż powinien być przykryty warstwami :

- żwir płukany( miąższość ok. 10 cm ) 16-32 mm
- geowłóknina
- grunt rodzimy ( miąższość 40-80 cm)

Minimalna odległość między nitkami drenażu powinna wynosić 150 cm.

Na początku rozsączającego zamontować studzienkę rozdzielczą PE 425 zgodnie z zaleceniami producenta.

Studzienka drenażu pozwala na okresową kontrolę potwierdzającą prawidłowe funkcjonowanie drenażu i drożność przewodów rozprowadzających. Stanowi wraz z dodatkowym kominkiem napowietrzającym, wentylację niską sieci rozsączającej. Studzienka powinna być wyposażona w szczelną pokrywę i w otwory wlotowe w wymaganą ilość oraz średnicy.

Drenaż rozsączający został zwymiarowany na przepływ dobowy ścieków  $Q[m^3/d]$  i dopuszczalne obciążenie hydrauliczne powierzchni infiltrującej  $[m^3/m^2d]$ .

Minimalną długość drenażu obliczono wykorzystując następujący wzór:

$$L_{min} = Q/q_{dop} \times S[m], \text{ gdzie:}$$

$L_{min}$ -minimalna długość drenażu[m]

$Q$ - dopływ przepływ ścieków  $[m^3/d]$ ,  $Q=1,20m^3/d \cdot 1RLM$

$q_{dop}$ - dopuszczalne obciążenie hydrauliczne  $[m^3/m^2d]$

grunt o dobrej przepuszczalności( $\sim 0,032m^3/m^2d$ )

grunt o słabej przepuszczalności( $\sim 0,018m^3/m^2d$ )

$S$ -obwód zwilżony [m],  $S=0,5m$

**Uwaga:** Drenaż rozsączający dobrano indywidualnie dla każdego z gospodarstw przyjmując jako wyjściowe powyższe obliczenia oraz dostępną powierzchnię terenu.

**W przypadku gdy poziom wodonośny wód podziemnych jest płytszy niż 150 cm należy ułożyć drenaż w kopcu filtracyjnym o odpowiedniej wysokości. Nachylenie skarp 1:1. Obszar, na którym ułożono drenaż rozsączający należy wyłączyć z uprawy typowo rolnej, a w szczególności nie można na niego najeżdżać sprzętem mechanicznym. Całość obsiać trawą.**

### 3.4. Oczyszczanie ścieków

#### Procesy beztlenowe

Ścieki bytowe z wewnętrznej instalacji kanalizacyjnej budynku mieszkalnego i gospodarczego doprowadzane będą grawitacyjnie do osadnika wstępnego. We wlocie osadnika następuje spowolnienie strumienia ścieków, który eliminuje możliwość wymieszania osadu mineralnego i organicznego. Osadnik posiada wydłużony kształt, który gwarantuje powolny i stabilny przepływ ścieków. Sedymentujące zanieczyszczenia tworzą osad, który poddany jest działaniu bakterii fakultatywnych i beztlenowych. Fermentacja beztlenowa prowadzi do częściowego rozkładu osadu i pozwala na znaczne jego uwodnienie. Zanieczyszczenia lekkie, w tym tłuszcze, flotują i tworzą na powierzchni tzw. kożuch. Proces obróbki beztlenowej ścieków może być wspomagany poprzez regularne zadawanie biopreparatów. Ich zastosowanie powoduje również znaczną redukcję przykrych zapachów. W wyniku działania bakterii powstają bardziej ustabilizowane związki organiczne oraz gazy: siarkowodór, dwutlenek węgla i metan. Gazy pochodzące z fermentacji są odprowadzane przez otwór dekompresyjny i wentylację wysoką. Siarkowodór łączy się z metalami zawartymi w osadzie, tworząc nierozpuszczalne siarczki, co znacznie eliminuje uciążliwość zapachową osadników gnilnych. Sklarowane ścieki ze znacząco zredukowaną zawartością zawieszin oraz BZT<sub>5</sub> przepływają przez zintegrowany filtr szczelinowy i kierowane są do reaktora biologicznego pracującego w technologii zanurzonego, napowietrzanego złoża biologicznego z komorą aeracji stanowiącą także zintegrowany osadnik wtórny.

#### Procesy tlenowe

Złoże biologiczne jest biologiczną częścią oczyszczania POŚ. Z tego też względu musi być montowane po osadniku gnilnym, w którym zachodzą wstępne procesy oczyszczania głównie na drodze mechanicznej (sedymentacja, flotacja, dekantacja, filtrowanie). Ścieki z osadnika gnilnego wpływają do pierwszej komory reaktora, która pracuje jako napowietrzane złoże zanurzone. W celu równomiernego wymieszania i napowietrzania ścieków oraz uzyskania odpowiedniego obciążenia hydraulicznego złoża, zastosowano powietrzny podnośnik cieczy pracujący jako wewnętrzny cyrkulator reaktora. Pojemność pierwszej komory pozwala na przetrzymanie ścieków na poziomie ponad 20 godzin. Pozwala to na skuteczne wywołanie procesów biologicznego oczyszczania. Po oczyszczeniu ścieki przepływają do drugiej komory reaktora dzięki dolnej szczelinie w przegrodzie oddzielającej. W drugiej komorze, ładunek zostaje poddany ostatecznemu napowietrzeniu realizowanemu poprzez membranowy dyfuzor dyskowy. Komora ta pełni



także rolę osadnika wtórnego dla błony biologicznej i osadu nadmiernego. Pojemność drugiej komory także pozwala na ponad 20 godzinne przetrzymanie ścieków, gwarantujące bardzo dokładne natlenienie ładunku dzięki czemu przebiega w pełni proces nityfikacji. Ostatnim elementem reaktora jest filtr końcowy zabezpieczający przed przedostaniem się unoszonej przez pracujący dyfuzor zawiesiny. Filtr ten pełni jednocześnie funkcję komory anoksydacyjnej, pozwalającej na częściową denitryfikację ładunku zanieczyszczeń. Czas przepływu ścieków przez filtr wynosi ok. 1 godziny.

### **3.5.Przepompownie ścieków**

Z uwagi na zbyt duże zagłębienie istniejącej kanalizacji na terenach lokalizacji oczyszczalni ścieków jak również wysoki poziom wód gruntowych zachodzi konieczność zastosowania dwóch typów przepompowni ścieków.

#### **A. Przepompownia ścieków surowych**

Zaprojektowano przepompownie o wysokości  $h=2,5m$ . Stanowi ją monolityczny zbiornik wykonany z PEHD o o średnicy 800mm. Przepompownie należy posadzić na podsypce piaskowo-cementowej o grubości 25 cm. Następnie zbiornik należy napełnić czystą wodą i obsypać piaskiem. Grubość obsypki bocznej winna wynosić 25cm. Przepompownia wyposażona jest w pompę o min przełocie 40mm, i mocy 1.1KW oraz w skrzynkę zasilającą wyposażoną w zabezpieczenie elektryczne oraz w szczelną pokrywę. Lokalizacja przepompowni zgodnie z planem sytuacyjnym.

#### **B. Przepompownia ścieków oczyszczonych**

Zaprojektowano przepompownie o wysokości  $h=2,0m$ . Stanowi ją monolityczny zbiornik wykonany z PEHD o o średnicy 600mm. Przepompownie należy posadzić na podsypce piaskowo-cementowej o grubości 25 cm. Następnie zbiornik należy napełnić czystą wodą i obsypać piaskiem. Grubość obsypki bocznej winna wynosić 25cm. Przepompownia wyposażona jest w pompę o min przełocie 15mm i mocy 0,45KW oraz w skrzynkę zasilającą wyposażoną w zabezpieczenie elektryczne oraz w szczelną pokrywę. Lokalizacja przepompowni zgodnie z planem sytuacyjnym.

Na tablicy obwodowej należy zainstalować szynę montażową TH na której zostanie zamontowany wyłącznik różnicowo prądowy nadmiarowy P 312 25A 30mA B 10A i wyprowadzony obwód YDYżo 3 x 1,5 mm<sup>2</sup> montowany w listwie PCV i wyprowadzony na zewnątrz budynku gdzie należy zainstalować wyłącznik silnikowy M660 o zakresie wyzwolacza termicznego zgodnie z danymi pompy. Dalej obwód zostanie poprowadzony kablem ziemnym YKY 3 x 1,5mm<sup>2</sup> i zakończony gniazdem wtykowym P 17 Tempra 2P +Z z wyłącznikiem. Sterowanie pracą pompy odbywać się będzie wyłącznikiem pływakowym instalowanym wraz z pompą.

Wykonać należy uziom o rezystancji 30 Ohm do którego przyłączyć przewód ochronny. Przewody winny posiadać trwałe oznaczenia kolorów:

L1 fazowy – czarny lub brązowy

N neutralny – niebieski

PE ochronny – żółto-niebieski

### 3.6. Skrzyżowanie z istniejącą infrastrukturą

Przed przystąpieniem do robót ziemnych w rejonie skrzyżowań z istniejącą infrastrukturą należy powiadomić odpowiednich gestorów sieci. Roboty ziemne w lokalizacji skrzyżowań z istniejącą infrastrukturą należy prowadzić ręcznie. W przypadku wykonania przejścia kanalizacją poniżej istniejącego przewodu telekomunikacyjnego, energetycznego należy zastosować rury osłonowe dwudzielne typu AROT. Końce rur wypełnić pianką poliuretanową.

W lokalizacji skrzyżowania z ułożonym poniżej kanalizacji istniejącym przewodem wodociągowym należy zabezpieczyć rurami osłonowymi PVC fi 200x3,9mm.

W przypadku przejścia kanalizacji w rejonie istniejącej sieci melioracyjnej należy zachować ostrożność, uszkodzone sączki melioracyjne należy naprawić.

### 3.7. Roboty ziemne i montażowe

#### A. Transport i składowanie

W zależności od długości odcinków należy stosować samochody skrzyniowe, przy odcinkach dłuższych o więcej niż 1 km skrzyni ładunkowej należy stosować przyczepy cokołowe. Na środkach transportowych rury powinny być ułożone na podkładkach drewnianych stanowiących równe podłoże z zabezpieczeniem przed przesuwaniem i przetaczaniem. Wysokość składowania rur nie może być większa niż 2m. Końce rur powinny być zabezpieczone kapturkami ochronnymi lub wkładkami. Zestawy oczyszczalni muszą być transportowane na samochodach o odpowiedniej długości i być unieruchomione. Wysokość ładunku nie może być większa niż 2m. Rozładunek oraz składowanie wykonać zgodnie z zaleceniami producenta, pamiętając aby kompletne zestawy oczyszczalni składować na odpowiednio gładkiej powierzchni, wolnej od ostrych występow.

#### B. Roboty ziemne

Zasady prowadzenia robót ziemnych prowadzone w gruntach nieskalistych obejmują:

- wykopy liniowe otwarte w gruncie kat. III, IV, V
- oczyszczanie i wykonanie dna wykopu
- zasypanie wykopów z ubijaniem

Wykopy pod kanały o szer. 0,90m w gruntach kat. III, IV, V należy wykonać :

-w terenie otwartym mechanicznie koparkami podsiebnymi o poj. łyżki 0,25 m<sup>3</sup> do 0,6 m<sup>3</sup>

-w terenie o zwartej zabudowie i dużym zagęszczeniu uzbrojenia podziemnego -ręcznie

Wykop pod przyłączenie oraz kanał ścieków podczyszczonych należy rozpocząć od najniższego punktu. Wykopy pod kanały wykonać z minimalnym spadkiem odpowiednim dla średnicy rur. Wykonać wykop otwarty z przekopaniem o 10 cm podsypki piaskowej. Ziemię składać obok wykopu, dno wykopu wyrównać warstwą 10 cm piasku tak aby rury leżały całą powierzchnią na podsypce. Wykonać zasypkę rurociągów piaskiem gr.15 cm, obsypka kanału musi być prowadzona, aż do uzyskania grubości warstwy przynajmniej 0,20m (po zagęszczeniu) powyżej wierzchu rury pozostałą głębokość wykopu zakopać gruntem rodzimym. Nadmiar gruntu z ukopu należy rozplantować po terenie właściciela

gruntu lub wywieźć z miejsca budowy. Wszystkie napotkane przewody podziemne na trasie wykonanego wykopu krzyżujące się lub biegnące równolegle powinny być zabezpieczone przed uszkodzeniem wraz z zabezpieczeniem ich eksploatacji. Przejścia rurociągów przez elementy betonowe wykonać jako szczelne za pomocą tulei uszczelniających.

**Uwaga :** Zabrania się montażu rurociągów przy temperaturze poniżej -5 stop. C.

### C. Montaż oczyszczalni ścieków

Ścieki do osadnika wstępnego należy doprowadzić przewodami kanalizacji ziemnej PVC o średnicy 160 mm ze spadkiem 1,5-2,0%. Przed osadnikiem zamontować studnie rewizyjną. Poszczególne stopnie oczyszczalni za osadnikiem gnilnym: złożo biologiczne, przepompownia, drenaż należy połączyć przewodami kanalizacji ziemnej PVC Ø 110 mm ułożonymi ze spadkiem 0,5-1,0% zgodnie z kierunkiem przepływu ścieków. Długości poszczególnych odcinków instalacji przewodowej pokazane zostały na rysunkach. Wszystkie przewody kanalizacji ziemnej należy układać na podsypce piaskowej. Osadnik wstępny i złożo biologiczne należy posadowić na zbrojonych płytach betonowych o wymiarach 250 x 100 x 15 cm w jak najmniejszych wykopach, pozwalających na prace montażowe. Płyty powinny mieć punkty montażowe do zainstalowania dolnych kotw utrzymujących zbiorniki (uzgodnić dostawę z producentem). Zbiorniki na płytach należy dokładnie wypoziomować. W czasie zakopywania przestrzeń ok. 30 cm wokół zbiorników należy zagęścić, obsypując chudą mieszanką piasku i cementu celem dokładnego wypełnienia profili zewnętrznych. Wraz z postępowaniem zakopywania zbiorniki muszą być napełniane wodą.

#### Uwaga:

- Ukształtowanie terenu należy wyprofilować w sposób uniemożliwiający zalewanie zbiorników wodami opadowymi
- Zbiorniki należy posadowić na zbrojonej o grubości min 15 cm płycie betonowej. Przestrzeń wykopu po ustawieniu osadnika (ok. 30 cm) wypełnić piaskiem stabilizowanym cementem w proporcji minimum 100 kg na 1m<sup>3</sup> piasku.
- Zbiorniki należy obsypywać piaskiem stabilizowanym cementem zachowując miąższość kolejnych warstw obsypki nie większą niż 30 cm. Wraz z obsypywaniem zbiorniki należy napełniać wodą.
- Teren wokół zbiorników zabezpieczyć przed ruchem kołowym pojazdów mechanicznych.

Nadbudowy umożliwiają wygodny dostęp do otworów rewizyjnych i kosza filtracyjnego osadnika. Ułatwiają kontrolę stanu zamulenia i konserwację. Nadbudowy wykonane są z tworzywa sztucznego (PE). Optymalna głębokość posadowienia osadnika to 60 cm p.p.t (licząc od rzędnej włazów). Wszelkie prace w zakresie instalacji elektrycznej 230V należy powierzyć osobie do tego uprawnionej. Realizacja oczyszczalni winna odbywać się pod nadzorem autoryzowanego instalatora i być prowadzona według wytycznych technicznych producenta urządzeń. Całość robót wykonać zgodnie ze sztuką budowlaną oraz warunkami technicznymi wykonania i odbioru robót budowlano-montażowych instalacji sanitarnych i przemysłowych.

Niezależnie od odpowietrzenia pionów kanalizacji sanitarnej wewnętrznej należy wykonać odpowietrzenie elementów oczyszczalni wykonując przy budynku lub wewnątrz pion wentylacji wysokiej. Zakończenie wentylacji wysokiej wyprowadzić ponad połac dachu oraz co najmniej 60 cm powyżej górnej krawędzi okien. Odpowietrzenie wykonać z rur PCV 110 mm. Zastosować końcówkę wywiewną typu EXTAT.

#### **D. Montaż przewodów**

Montaż należy wykonać zgodnie z zaleceniami producenta rur.

Przewody odprowadzające ścieki ułożyć ze spadkiem odpowiednim dla rur o danej średnicy.

Do montażu przewodów w wykopie otwartym przystąpić po częściowym odbiorze technicznym wykopu i podłoża. Włączenie do istniejącej instalacji kanalizacyjnej wykonanej z innego materiału niż PVC wykonać za pomocą kształtek przejściowych. Rury przed opuszczeniem do wykopu należy oczyścić od wewnątrz i zewnątrz z ziemi oraz sprawdzić czy nie uległy uszkodzeniu podczas transportu.

Na dnie wykopu ułożyć rurociągi o połączeniach kielichowych z pierścieniem gumowych wsuwając bosy koniec kolejnej rury, należy pamiętać aby kierunek spływu ścieków kierowany był w kielich rury. W przypadku gdy kolektor kanalizacji sanitarnej mógłby być narażony na duże obciążenia mechaniczne należy zastosować rurę ochronną stalową o śr. 250mm dla rur PVC 160mm i rurę stalową ochronną stalową o śr. 150mm dla rur PVC 110mm. Wykonać próbę szczelności zgodnie z zaleceniami producenta.

#### **F. Montaż studni rewizyjno-zbiornych**

W przypadku wystąpienia długich odcinków powyżej 25m lub zmian kierunków powyżej 45stopni projektuje się studzienki kanalizacyjne systemowe z PE,PP o śr. 425 z rurą karbowaną zakończoną pokrywą PP lub stożkiem betonowym na pierścieniu odciążającym, w przypadku gdy studzienka narażona jest na obciążenie przekraczające wytrzymałość pokrywy z PP.

Montaż studni rewizyjnej PE 425mm należy wykonać zgodnie z instrukcją producenta.

#### **E. Montaż kabla zasilającego**

Kabel energetyczny YKY 3x1.5mm należy ułożyć w ziemi na głębokości min. 70 cm wzdłuż rurociągów. Przed ułożeniem kabla wykonać podsypkę piaskową o gr. 0,1m. Następnie kabel należy zasypać 20cm warstwą piasku i oznaczyć folią niebieską o grubości min. 0,5mm i szer. 20 cm. Pozostała głębokość zasypać warstwą gruntu rodzimego. Skrzyżowania kabla z innym uzbrojeniem podziemnym wykonać w rurach ochronnych DVK 50 (zgodnie z normą PN-76/E-05125) z zachowaniem przepisowych odległości oraz odpowiednim zabezpieczeniem zgodnym z powyższą normą. Kabel należy ułożyć w wykopie w sposób falisty tworzący tym samym wymagany 3% zapas kabla.

#### **3.8. Uwagi końcowe**

Stosowane materiały winny odpowiadać co do jakości wymogów wyrobów dopuszczonych do obrotu i stosowania w budownictwie określonych w przepisach ustawy "Prawo

1944  
1945  
1946  
1947  
1948  
1949  
1950  
1951  
1952  
1953  
1954  
1955  
1956  
1957  
1958  
1959  
1960  
1961  
1962  
1963  
1964  
1965  
1966  
1967  
1968  
1969  
1970  
1971  
1972  
1973  
1974  
1975  
1976  
1977  
1978  
1979  
1980  
1981  
1982  
1983  
1984  
1985  
1986  
1987  
1988  
1989  
1990  
1991  
1992  
1993  
1994  
1995  
1996  
1997  
1998  
1999  
2000  
2001  
2002  
2003  
2004  
2005  
2006  
2007  
2008  
2009  
2010  
2011  
2012  
2013  
2014  
2015  
2016  
2017  
2018  
2019  
2020  
2021  
2022  
2023  
2024  
2025

budowlane" i w przepisach wyk. Do wymienionej ustawy , certyfikaty na znak bezpieczeństwa, deklaracje zgodności z Polską Normą lub aprobatę techniczną. Rury oraz armatura muszą posiadać aprobatę techniczną COBRTI INSTAL.Realizacja oczyszczalni winna odbywać się pod nadzorem autoryzowanego instalatora.Całość robót wykonać zgodnie ze sztuką budowlaną oraz warunkami technicznymi wykonania i odbioru robót budowlano-montażowych instalacji sanitarnych i przemysłowych oraz zgodnie z przepisami BHP.

mgr inż. Andrzej Kłaczek

Wydział Budowlany do projektowania bez ograniczeń  
w zakresie robót metalacyjnych-inżynierskich  
instalacji wodociągowo-sanitacyjnych  
KRS 14-11-7342-5/35/04 Wk  
KUP/IS/1584/01

## ZESTAWIENIE MATERIAŁÓW I URZĄDZEŃ

Lp	Nazwisko i Imię	Nr.Pos.	Nr.Dz.	RLM	Dob.przepl. ścieków Q=[m3/d]	Reaktor m3/d	Drenaż	Przepompownia	Studnia rewizyjna	Rura PVC 110mm	Rura PVC 160mm	Rura Pe 32/50mm	Przewód 3x1,5mm	Geo	Rura ochronna
<b>Nowa Wieś</b>															
1.			150/2	5	0,75	0,9	60	-	-	42	15	-/-	35	60	Pvc
<b>Oleszno</b>															
2.			1/8	4	0,6	0,9	60,kopiec	Ścieki oczyszczone	3	38	30	48/-	25	60	-
3.			514	12	1,8	1,8	100	Ścieki surowe	1	48	10	-/5	30	100	-
4.			203	8	1,2	1,4	80	Ścieki surowe	4	44	21	-/8	35	80	-
5.			12/4	6	0,9	0,9	60	-	1	40	17	-/-	30	60	4
<b>Witkowo</b>															
6.			188/4	5	0,75	0,9	60	Ścieki oczyszczone	-	34	10	15/-	32	60	-
7.			89/3	6	0,9	0,9	60,kopiec	Ścieki surowe	1	32	4	-/15	40	60	-
<b>Zaduszniki</b>															
8.			593/8	4	0,6	0,9	50,kopiec	Ścieki oczyszczone	-	38	3	22/-	20	50	Pvc
9.			598/4	6	0,9	0,9	60	-	-	36	6	-/-	30	60	3
10.			665/1	4	0,6	0,9	60	Ścieki surowe	1	38	6	-/6	30	60	5
11.			666/6	5	0,75	0,9	60	-	-	36	10	-/-	30	60	Pvc
12.			240/5	4	0,6	0,9	60	Ścieki surowe	1	36	3	-/6	30	60	3
<b>Złowody</b>															
13.			43/1	6	0,9	0,9	60,kopiec	Ścieki oczyszczone	-	36	5	8/-	30	60	-
14.			42/5	6	0,9	0,9	48,kopiec	Ścieki oczyszczone	1	40	10	8/-	22	48	Pvc

mgr inż. Andrzej Wójcik  
 Miejski Zarząd Wodociągów i Kanalizacji  
 ul. Sienkiewicza 10B  
 63-400 Lwów  
 tel. 71 73 22 53, 73 22 54  
 fax 71 73 22 55

STAROSTWO POWIATOWE  
 w LITWINIE  
 ul. Sienkiewicza 10B  
 63-400 Lwów

38

(nazwa organu wydającego dokument)

Nr kancelaryjny : GG.6621.356.2016.

## WYPIS Z REJESTRU GRUNTÓW

z dnia: 2016-02-04

Jednostka rejestrowa : G.139

Lp	Podmiot ewidencyjny	Charakter własności / władania	Udział

Nr działki	Ark.	Położenie działki	Opis użytku	Oznaczenie użytków i konturów klasyfikac.	Pow. użytku [ha]	Pow. działki [ha]	Nr KW lub inny dokument własności
150/2	1	NOWA WIES	grunty rolne zabudowane	Br-RIVa	0.0210	0.6400	
			grunty rolne zabudowane	Br-RIVb	0.1170		
			nieużytki	N	0.0600		
			pastwiska trwałe	PsV	0.0600		
			grunty orne	RIIIb	0.0100		
			grunty orne	RIVa	0.3490		
			grunty orne	RIVb	0.0230		

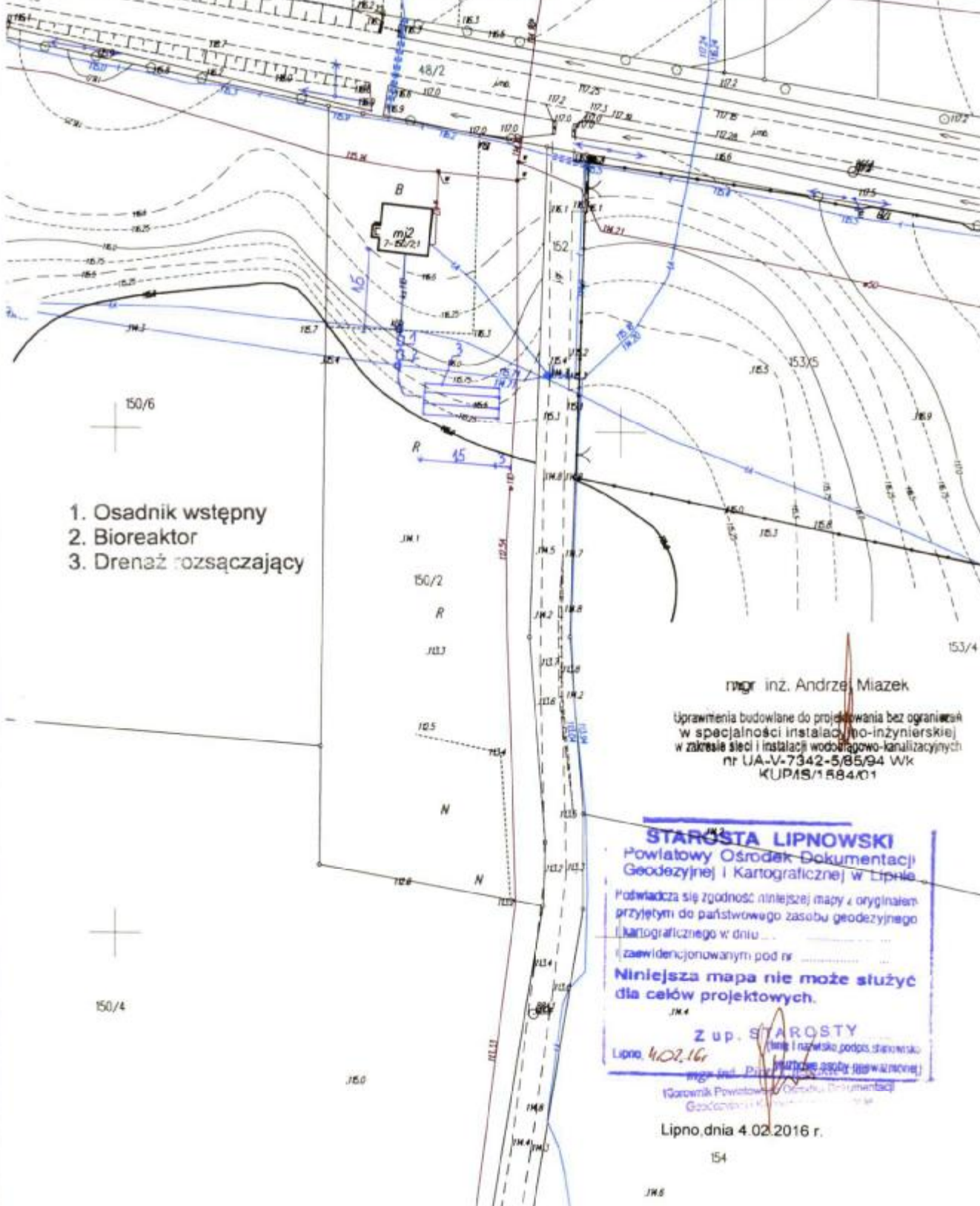
Id działki: 040809\_2.0007.150/2    Wartość gruntów: \_\_\_\_\_    Rejon statystyczny: 913460



województwo kujawsko-pomorskie  
Powiat lipnowski  
Gmina: Wielgie  
Obręb: Nowa Wieś  
Działka nr 150/2

# KOPIA MAPY SYTUACYJNO-WYSOKOŚCIOWEJ

Skala 1:1000



1. Osadnik wstępny
2. Bioreaktor
3. Drenaż rozsączający

mgr inż. Andrzej Miazek

Uprawnienia budowlane do projektowania bez ograniczeń  
w specjalności instalacji inżynierskiej  
w zakresie sieci i instalacji wodociągowo-kanalizacyjnych  
nr UA-V-7342-5/85/94 Wk  
KUPMS/1584/01

**STAROSTA LIPNOWSKI**  
Powiatowy Ośrodek Dokumentacji  
Geodezyjnej i Kartograficznej w Lipnie  
Podwładza się zgodność niniejszej mapy z oryginałem  
przyjętym do państwowego zasobu geodezyjnego  
i kartograficznego w dniu ...  
i zaewidencjonowanym pod nr ...  
**Niniejsza mapa nie może służyć  
dla celów projektowych.**  
JK 4  
Z up. STAROSTY  
Lipno, 4.02.16  
mgr inż. Przemysław ...

Lipno, dnia 4.02.2016 r.

(nazwa organu wydającego dokument)

Nr kancelaryjny : GG.6621.333.2016

## WYPIS Z REJESTRU GRUNTÓW

z dnia: 2016-01-26

Jednostka rejestrowa : G.224

Lp	Podmiot ewidencyjny	Charakter własności / władania	Udział

Nr działki	Ark.	Położenie działki	Opis użytku	Oznaczenie użytków i konturów klasyfikac.	Pow. użytku [ha]	Pow. działki [ha]	Nr KW lub inny dokument własności
1/8	1	OLESZNO	grunty orne	RIVa	0.2989	0.2989	

Id działki: 040809\_2.0008.1/8      Wartość gruntów:

Razem powierzchnia działek :

0.2989 ha

Słownie : dwa tysiące dziewięćset osiemdziesiąt dziewięć m. kwadr.

Wypis zawiera dane według stanu na dzień : 2016-01-26

Sporządził : Jadwiga Uzarska

Dokument niniejszy jest przeznaczony  
do dokonywania wpisu w księdze wieczystej

„Dokument niniejszy jest  
przeznaczony do dokonywania  
wpisu w księdze wieczystej”.



2016-01-26 ..... **Z up. STAROSTY**  
(imię i nazwisko osoby reprezentującej organ)  
*mgr inż. Piotr Cieślakiewicz*  
Głównik Powiatowego Ośrodka Drogowego  
Gospodarczego i Komunikacji

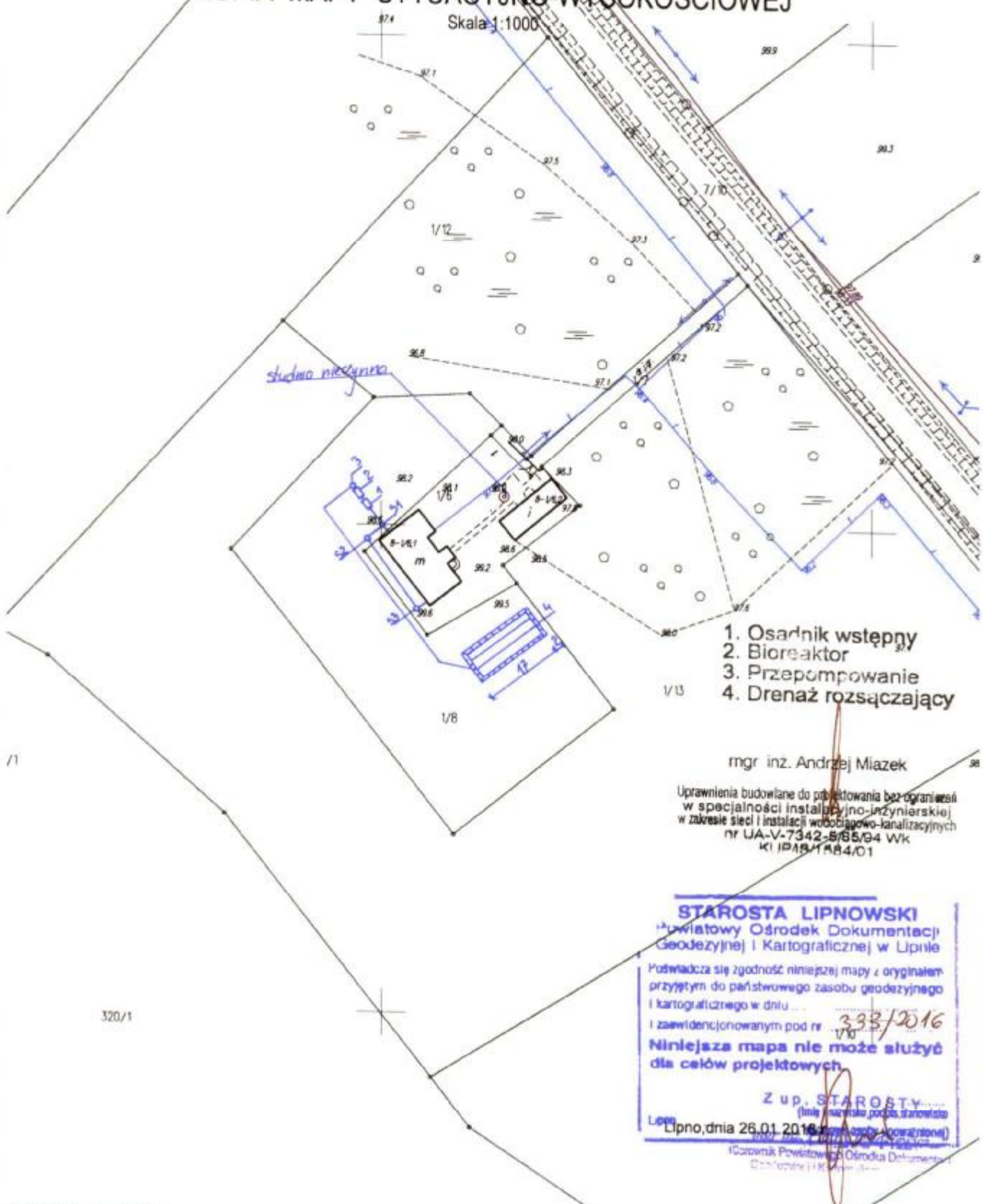
województwo kujawsko-pomorskie  
Powiat lipnowski  
Gmina: Wielgie  
Obręb: Oleszno  
Działka nr: 1/8

STAROSTWO POWIATOWE  
w LIPNIE  
Bierakowskiego 10B  
87-600 Lipno  
tel. 88 621 10 00

STAROSTWO POWIATOWE  
w LIPNIE  
ul. Sierakowskiego 10B  
87-600 Lipno  
tel. 88 621 10 00

# KOPIA MAPY SYTUACYJNO-WYSOKOŚCIOWEJ

Skala 1:1000



- 1. Osadnik wstępny
- 2. Bioreaktor
- 3. Przepompownia
- 4. Drenaż rozsączający

mgr inż. Andrzej Miazek

Uprawnienia budowlane do projektowania bez ograniczeń  
w specjalności instalacyjno-inżynierskiej  
w zakresie sieci i instalacji wodociągowo-kanalizacyjnych  
nr UA-V-7342-8/85/94 Wk  
KI IP18/1584/01

**STAROSTA LIPNOWSKI**  
Powiatowy Ośrodek Dokumentacji  
Geodezyjnej i Kartograficznej w Lipnie

Podważa się zgodność niniejszej mapy z oryginałem  
przyjętym do państwowego zasobu geodezyjnego  
i kartograficznego w dniu ...  
i zaewidencjonowanym pod nr 333/2016  
V/0

**Niniejsza mapa nie może służyć  
dla celów projektowych**

Z up. STAROSTY  
(inny urząd publicznosci, starostwo)  
Lipno, dnia 26.01.2016 r.

## WYPIS Z REJESTRU GRUNTÓW

z dnia: 2016-02-01

Jednostka rejestrowa : G.38

Lp	Podmiot ewidencyjny	Charakter własności / władania	Udział

Nr działki	Ark.	Położenie działki	Opis użytku	Oznaczenie użytków i konturów klasyfikac.	Pow. użytku [ha]	Pow. działki [ha]	Nr KW lub inny dokument własności
514		OLESZNO	grunty rolne zabudowane	Br-R111b	0.1382	1.0597	
			łąki trwałe	ŁV	0.0005		
			grunty orne	R111b	0.3502		
			grunty orne	R1Va	0.5013		
			grunty orne	R1Vb	0.0695		

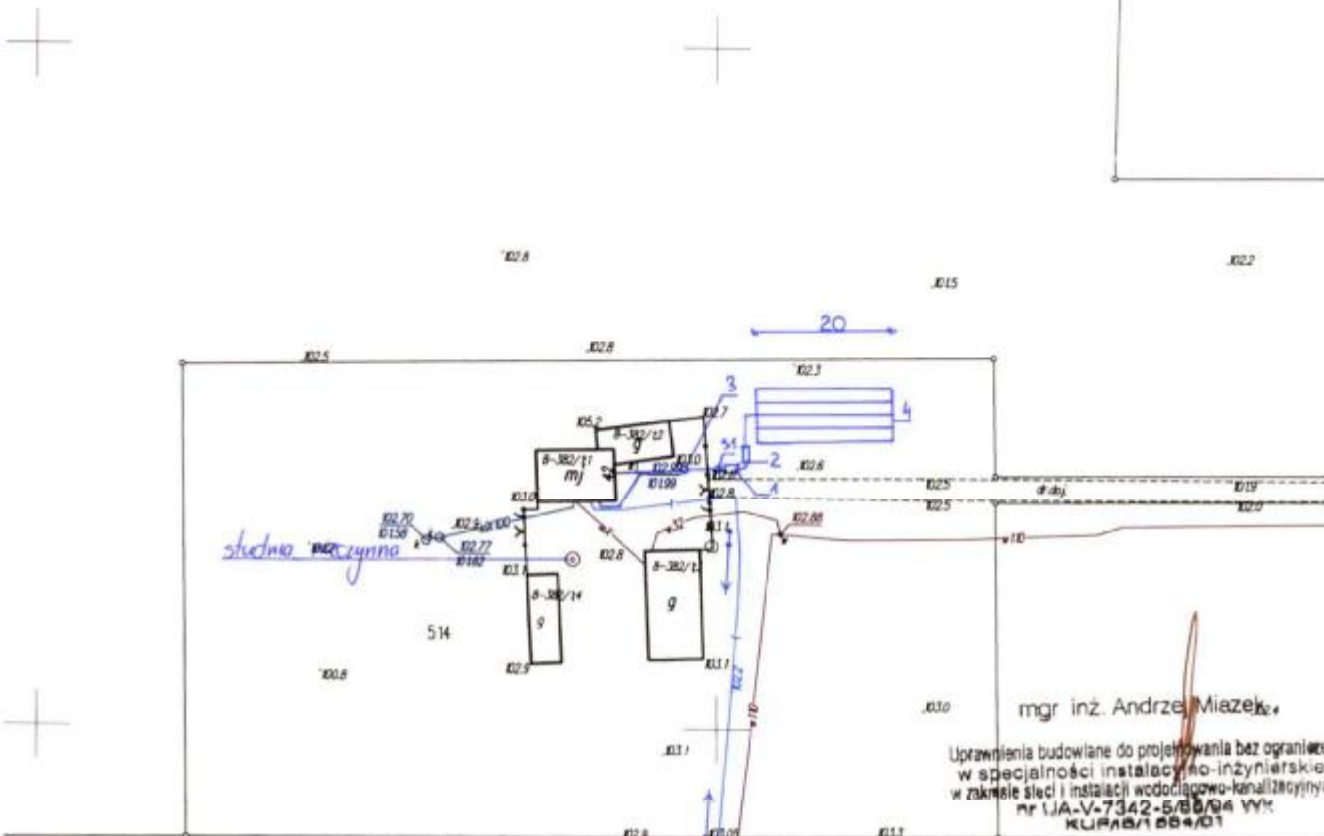
Id działki: 040809\_2.0008.514      Wartość gruntów:

województwo kujawsko-pomorskie  
 Powiat lipnowski  
 Gmina: Wielgie  
 Obręb: Oleszno  
 Działka nr: 514

STAROSTWO POWIATOWE  
 w LIPNIE  
 Sierakowskiego 10 B  
 57-600 Lipno  
 (8)

STAROSTWO POWIATOWE  
 w LIPNIE  
 ul. Sierakowskiego 10B  
 57-600 Lipno  
 (8)

KOPIA MAPY SYTUACYJNO-WYSOKOŚCIOWEJ  
 Skala 1:1000



mgr inż. Andrzej Miazek

Uprawnienia budowlane do projektowania bez ograniczeń  
 w szczególności instalacji inżynierskiej  
 w zakresie sieci i instalacji wodociągowo-kanalizacyjnych  
 nr IJA-V-7342-5/88/94 WYK  
 KUP/18/1 084/01

1. Osadnik wstępny
2. Bioreaktor
3. Przepompownie
4. Drenaż rozsączający



**STAROSTA LIPNOWSKI**  
 Powiatowy Ośrodek Dokumentacji  
 Geodezyjnej i Kartograficznej w Lipnie  
 Potwierdza się zgodność niniejszej mapy z oryginałem  
 przyjętym do państwowego zasobu geodezyjnego  
 i kartograficznego w dniu ...  
 i zaewidencjonowanym pod nr 459/2016  
**Niniejsza mapa nie może służyć  
 dla celów projektowych.**

Lipno, dnia 2.02.2016 r.  
 Inspektor ds. Ewidencji  
 Geodezyjnej i Kartograficznej  
 [Signature]

STAROSTWO POWIATOWE  
W LIPNIE  
ul. Szerakowskiego 10B  
87-600 Lipno

(nazwa organu wydającego dokument)

Nr kancelaryjny: 56.664.268.2016

Województwo : kujawsko-pomorskie  
Powiat : lipnowski  
Jednostka ewidencyjna : 040809\_2 WIELGIE  
Obręb : 0008 OLESZNO

STAROSTWO POWIATOWE  
W LIPNIE  
ul. Szerakowskiego 10B  
87-600 Lipno

## WYPIS Z REJESTRU GRUNTÓW

z dnia: 2016-01-28

Jednostka rejestrowa : G.74

Lp	Podmiot ewidencyjny	Charakter własności / władania	Udział				
Nr działki	Ark.	Położenie działki	Opis użytku	Oznaczenie użytków i konturów klasyfikac.	Pow. użytku [ha]	Pow. działki [ha]	Nr KW lub inny dokument własności
203	1	OLESZNO	grunty rolne zabudowane grunty orne	Br-Ril1b Ril1b	0.11 0.09	0.20	
Id działki: 040809_2.0008.203				Wartość gruntów:			
				Rejon statystyczny: 913490			

Razem powierzchnia działek :

0.20 ha

Słownie : dwadzieścia ar.

Wypis zawiera dane według stanu na dzień : 2016-01-28

Sporządził : Jadwiga Uzarska

„Dokument niniejszy jest  
przeznaczony do dokonywania  
wpisu w księdze wieczystej”.



Dokument niniejszy jest przeznaczony  
do dokonywania wpisu w księdze wieczystej

z up. STAROSTY

Zaneta Marciniak  
Podsekretarz

2016-01-28

ds. Geodezji i Kartografii

(imię i nazwisko osoby reprezentującej organ)

województwo kujawsko-pomorskie  
Powiat lipnowski  
Gmina: Wielgie  
Obwód: Oleszno  
Działka nr: 203

STAROSTWO POWIATOWE  
w LIPNIE  
Sierakowskiego 10B  
500 Lipno

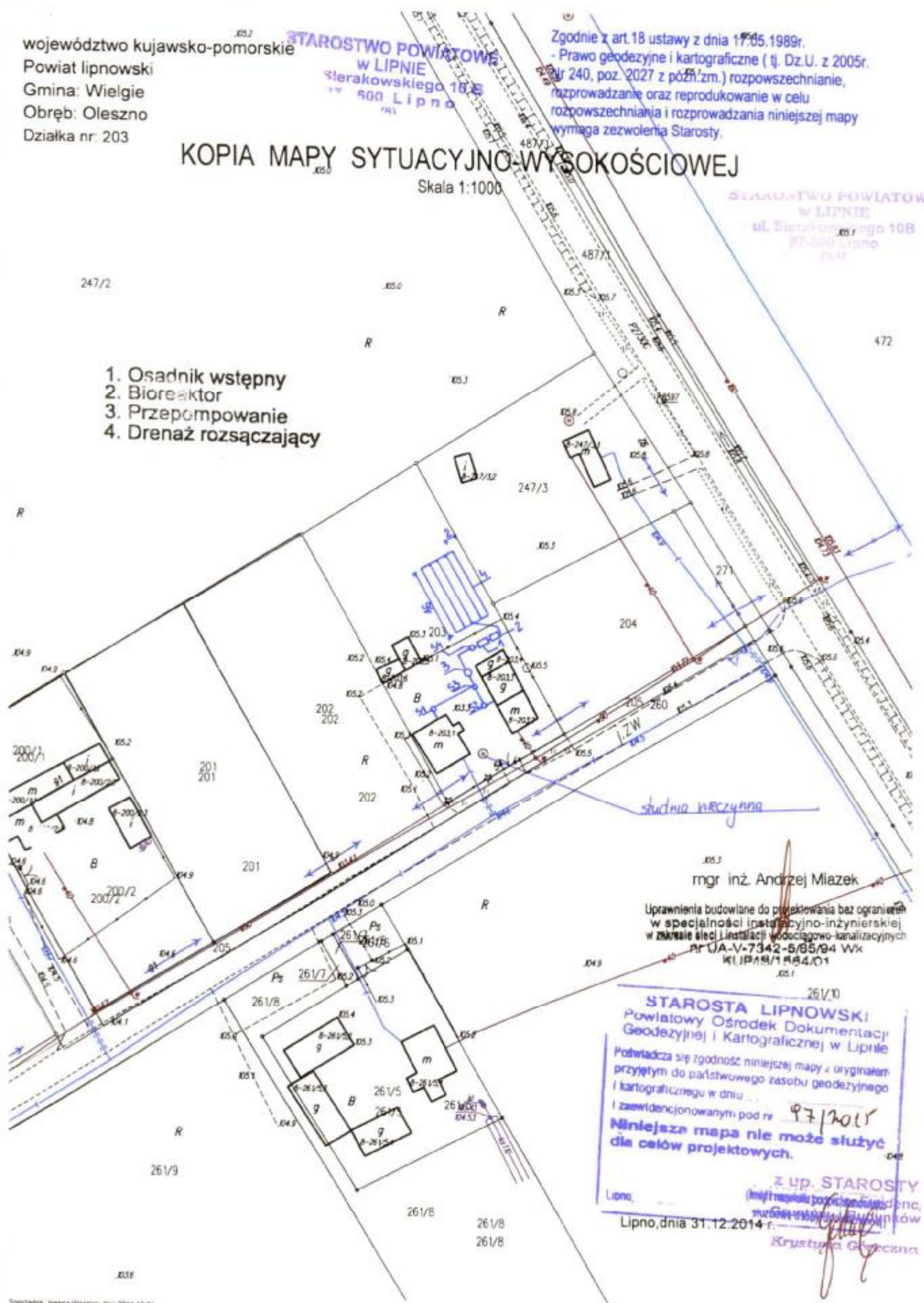
Zgodnie z art. 18 ustawy z dnia 17.05.1989r.  
- Prawo geodezyjne i kartograficzne ( tj. Dz.U. z 2005r.  
nr 240, poz. 2027 z późn.zm.) rozpowszechnianie,  
rozprowadzanie oraz reprodukcowanie w celu  
rozpowszechniania i rozprowadzania niniejszej mapy  
wymaga zezwolenia Starosty.

# KOPIA MAPY SYTUACYJNO-WYSOKOŚCIOWEJ

Skala 1:1000

STAROSTWO POWIATOWE  
w LIPNIE  
ul. Sierakowskiego 10B  
87-600 Lipno

1. Osadnik wstępny
2. Bioreaktor
3. Przepompowanie
4. Drenaż rozsączający



mgr inż. Andrzej Miazek

Uprawnienia budowlane do projektowania bez ograniczeń  
w specjalności instalacyjno-inżynierskiej  
w zakresie sieci instalacji wodociągowo-kanalizacyjnych  
PR.UA.V-7342-5/85/94 Wk  
K1, IP/18/1/184,0/1

STAROSTA LIPNOWSKI  
Powiatowy Ośrodek Dokumentacji  
Geodezyjnej i Kartograficznej w Lipnie  
Potwierdza się zgodność niniejszej mapy z oryginałem  
przyjętym do państwowego zasobu geodezyjnego  
i kartograficznego w dniu  
i zawiadczony pod nr 97/2015  
Niniejsza mapa nie może służyć  
dla celów projektowych.

z up. STAROSTY  
Lipno, dnia 31.12.2014 r.  
Krystyna Głuchczak

34

(nazwa organu wydającego dokument)

Nr kancelaryjny : 66 6611. 242.2016

### WYPIS Z REJESTRU GRUNTÓW

z dnia: 2016-01-27

STAROSTWO POWIATOWE  
w LIPNIE  
ul. Sierakowskiego 10B  
87-500 Lipno  
843

Jednostka rejestrowa : G.248

Lp	Podmiot ewidencyjny	Charakter własności / władania	Udział

Nr działki	Ark.	Położenie działki	Opis użytku	Oznaczenie użytków i konturów klasyfikac.	Pow. użytku [ha]	Pow. działki [ha]	Nr KW lub inny dokument własności
12/4	1	OLESZNO	grunty rolne zabudowane	Br-RIVa	0.0240	0.4051	
			grunty orne	RIVa	0.3811		
Id działki: 040809_2.0008.12/4      Wartość gruntów:				Rejon statystyczny: 913490			

Razem powierzchnia działek : 0.4051 ha

Słownie : cztery tysiące pięćdziesiąt jeden m. kwadr.

Wypis zawiera dane według stanu na dzień : 2016-01-27

Sporządził : Jadwiga Uzarska

„Dokument niniejszy jest przeznaczony do dokonywania wpisu w księdze wieczystej”.



Dokument niniejszy jest przeznaczony do dokonywania wpisu w księdze wieczystej

~~z up. STAROSTY~~

~~Zaneta Marciniak  
Podinspektor~~

2016-01-27  
~~ds. Geodezji i Kartografii~~  
(imię i nazwisko osoby reprezentującej organ)



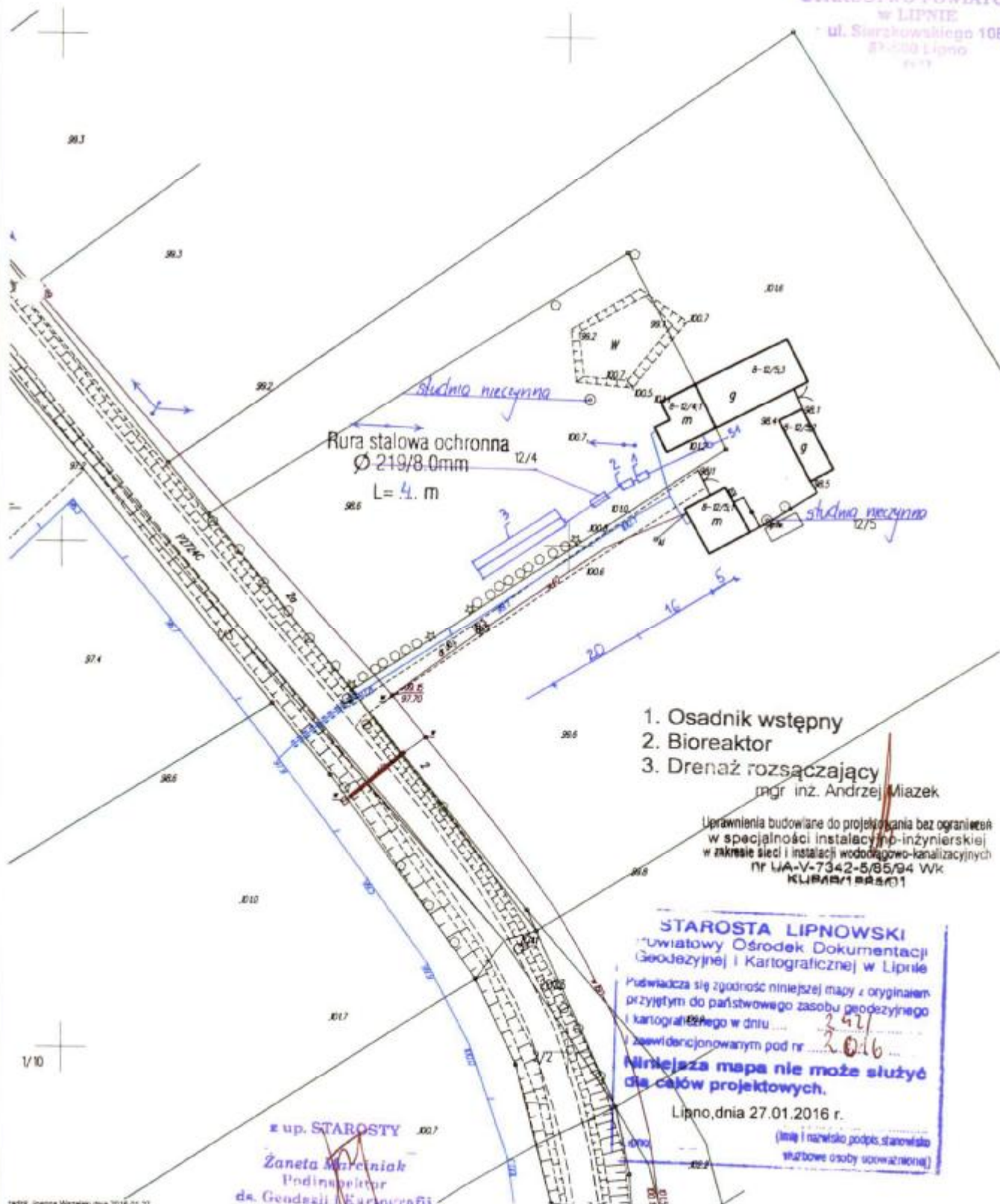
województwo kujawsko-pomorskie  
Powiat lipnowski  
Gmina: Wielgie  
Obręb: Oleszno  
Działka nr: 12/4

STAROSTWO POWIATOWE  
w LIPNIE  
ul. Sierzkowskiego 10 B  
87-200 Lipno  
(01)

# KOPIA MAPY SYTUACYJNO-WYSOKOŚCIOWEJ

Skala 1:1000

STAROSTWO POWIATOWE  
w LIPNIE  
ul. Sierzkowskiego 10B  
87-200 Lipno  
01-13



1. Osadnik wstępny
  2. Bioreaktor
  3. Drenaż rozsączający
- mgr inż. Andrzej Miazek

Uprawnienia budowlane do projektowania bez ograniczeń  
w specjalności instalacyjno-inżynierskiej  
w zakresie sieci i instalacji wodociągowo-kanalizacyjnych  
nr UA-V-7342-5/85/94 WK  
KLUBA/1/BR/01

**STAROSTA LIPNOWSKI**  
Powiatowy Ośrodek Dokumentacji  
Geodezyjnej i Kartograficznej w Lipnie  
Podpisuje się zgodność niniejszej mapy z oryginałem  
przyjętym do państwowego zasobu geodezyjnego  
i kartograficznego w dniu ..... 2016 .....  
i zawiadczonowanym pod nr ..... 2016 .....  
**Niniejsza mapa nie może służyć  
do celów projektowych.**  
Lipno, dnia 27.01.2016 r.  
(linia i nazwisko podpis, stanowisko  
służbowe osoby upoważnionej)

z up. STAROSTY  
**Żaneta Marciniak**  
Podinspektor  
ds. Geodezji i Kartografii

45

### WYPIS Z REJESTRU GRUNTÓW

z dnia: 2016-02-15

Jednostka rejestrowa : G.9

Lp	Podmiot ewidencyjny	Charakter własności / władania	Udział

Nr działki	Ark.	Położenie działki	Opis użytku	Oznaczenie użytków i konturów klasyfikac.	Pow. użytku [ha]	Pow. działki [ha]	Nr KW lub inny dokument własności
188/4	1	WITKOWO	grunty rolne zabudowane	Br-RV	0.1700	0.9862	
			grunty orne	RIVb	0.3171		
			grunty orne	RV	0.4991		

Id działki: 040809\_2.0021.188/4    Wartość gruntów:    Rejon statystyczny: 913460

Razem powierzchnia działek : 0.9862 ha

Słownie : dziewięć tysięcy osiemset sześćdziesiąt dwa m. kwadr.

Wypis zawiera dane według stanu na dzień : 2016-02-15

Sporządził : Jadwiga Uzarska

Dokument niniejszy jest przeznaczony  
do dokonywania wpisu w księdze wieczystej

„Dokument niniejszy jest  
przeznaczony do dokonywania  
wpisu w księdze wieczystej”.



z up. STAROSTY  
Inspektor ds. Ewidencji  
Gruntów i Budynków  
2016-02-15.....  
(imię i nazwisko osoby reprezentującej organ  
Krystyna Górecka



## WYPIS Z REJESTRU GRUNTÓW

z dnia: 2016-02-15

Jednostka rejestrowa : G.15

Lp	Podmiot ewidencyjny	Charakter		Udział			
		własności / władania					
Nr działki	Ark.	Położenie działki	Opis użytku	Oznaczenie użytków i konturów klasyfikac.	Pow. użytku [ha]	Pow. działki [ha]	Nr KW lub inny dokument własności
89/3	1	WITKOWO	grunty rolne zabudowane	Br-PsV	0.0100	5.6028	
			grunty rolne zabudowane	Br-RV	0.2800		
			lasy	LsIV	2.9200		
			pastwiska trwałe	PsV	0.1800		
			grunty orne	RIVb	1.1928		
			grunty orne	RV	0.8900		
			Rowy	W	0.1300		
Id działki: 040809_2.0021.89/3					Wartość gruntów:		
					Rejon statystyczny: 913460		

województwo kujawsko-pomorskie  
Powiat lipnowski  
Gmina: Wielgie  
Obwód: Witkowo  
Działka nr: 89/3

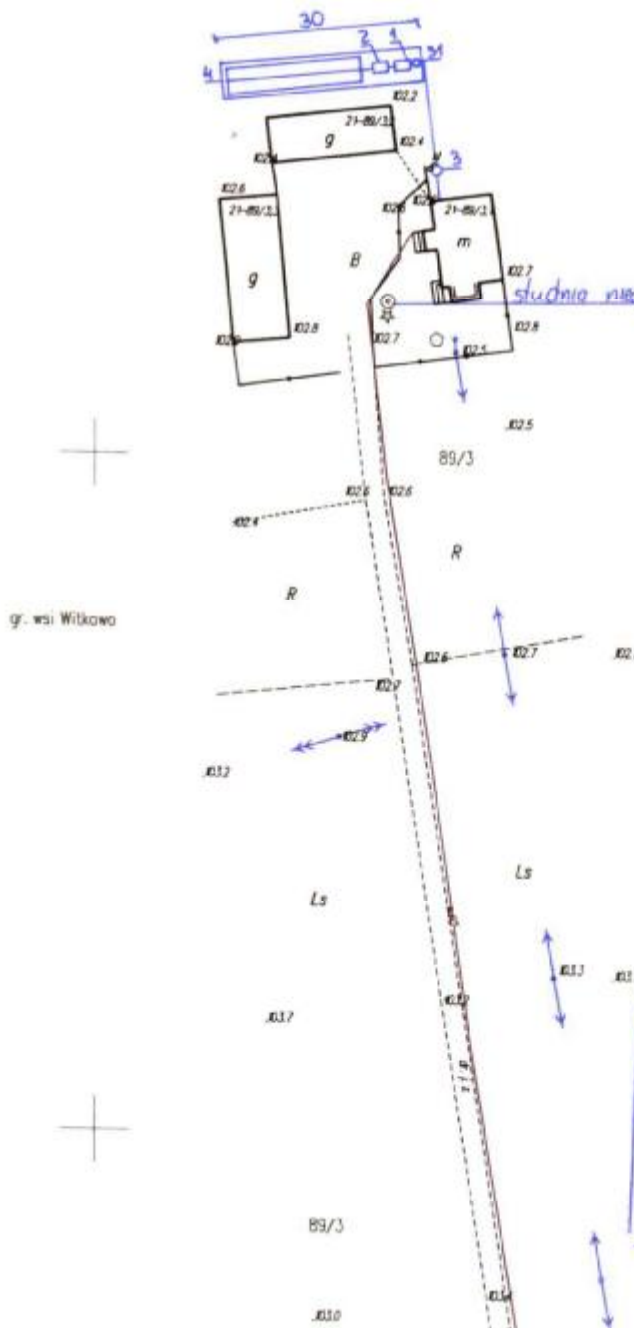
STAROSTA W POWIATOWE  
w LIPNIE  
Sierakowskiego 10 B  
87-600 Lipno  
IP

# KOPIA MAPY SYTUACYJNO-WYSOKOŚCIOWEJ

Skala 1:1000

STAROSTA W POWIATOWE  
w LIPNIE  
ul. Sierakowskiego 10B  
87-600 Lipno  
IP

1. Osadnik wstępny
2. Bioreaktor
3. Przepompowanie
4. Drenaż rozsączający



mgr inż. Andrzej Miazek

Uprawnienia budowlane do projektowania bez ograniczeń  
w specjalności instalacyjno-inżynierskiej  
w zakresie sieci i instalacji wodociągowo-kanalizacyjnych  
nr UA-V-7342-5/85/94 WK  
KUP/10/1 0000/01

STAROSTA LIPNOWSKI  
Powiatowy Ośrodek Dokumentacji  
Geodezyjnej i Kartograficznej w Lipnie

Podważa się zgodność niniejszej mapy z oryginałem  
przyjętym do państwowego zasobu geodezyjnego  
i kartograficznego w dniu ...

I zaewidencjonowanym pod nr 581/2016  
**Niniejsza mapa nie może służyć  
dla celów projektowych.**

z up. STAROSTY  
inspektor ds. Ewidencji  
Lipno, dnia 18.02.2016 r.  
Krzysztof Górecki

(nazwa organu wydającego dokument)

Nr kancelaryjny GG.6621.397.2016

Województwo : kujawsko-pomorskie 56

Powiat : lipnowski

Jednostka ewidencyjna : 040809\_2 WIELGIE

Obręb : 0022 ZADUSZNIKI

## WYPIS Z REJESTRU GRUNTÓW

z dnia: 2016-01-28

Jednostka rejestrowa : G.43

STAROSTWO POWIATOWE  
w LIPNIE  
ul. Sierakowskiego 10B  
87-600 Lipno  
(68)

Lp Podmiot ewidencyjny

Charakter  
własności / władania

Udział



Nr działki	Ark.	Położenie działki	Opis użytku	Oznaczenie użytków i konturów klasyfikac.	Pow. użytku [ha]	Pow. działki [ha]	Nr KW lub inny dokument własności
593/8	2	ZADUSZNIKI [REDACTED]	tereny mieszkaniowe grunty orne	B RIVb	0.0503 0.0997	0.15	[REDACTED]

Id działki: 040809\_2.0022.593/8    Wartość gruntów: \_\_\_\_\_  
Rejon statystyczny: 913490

Razem powierzchnia działek :

Słownie: piętnaście ar.

0.15 ha

Wypis zawiera dane według stanu na dzień : 2016-01-28

Sporządził : Jadwiga Uzarska

„Dokument niniejszy jest przeznaczony do dokonywania wpisu w księdze wieczystej”.



Dokument niniejszy jest przeznaczony do dokonywania wpisu w księdze wieczystej

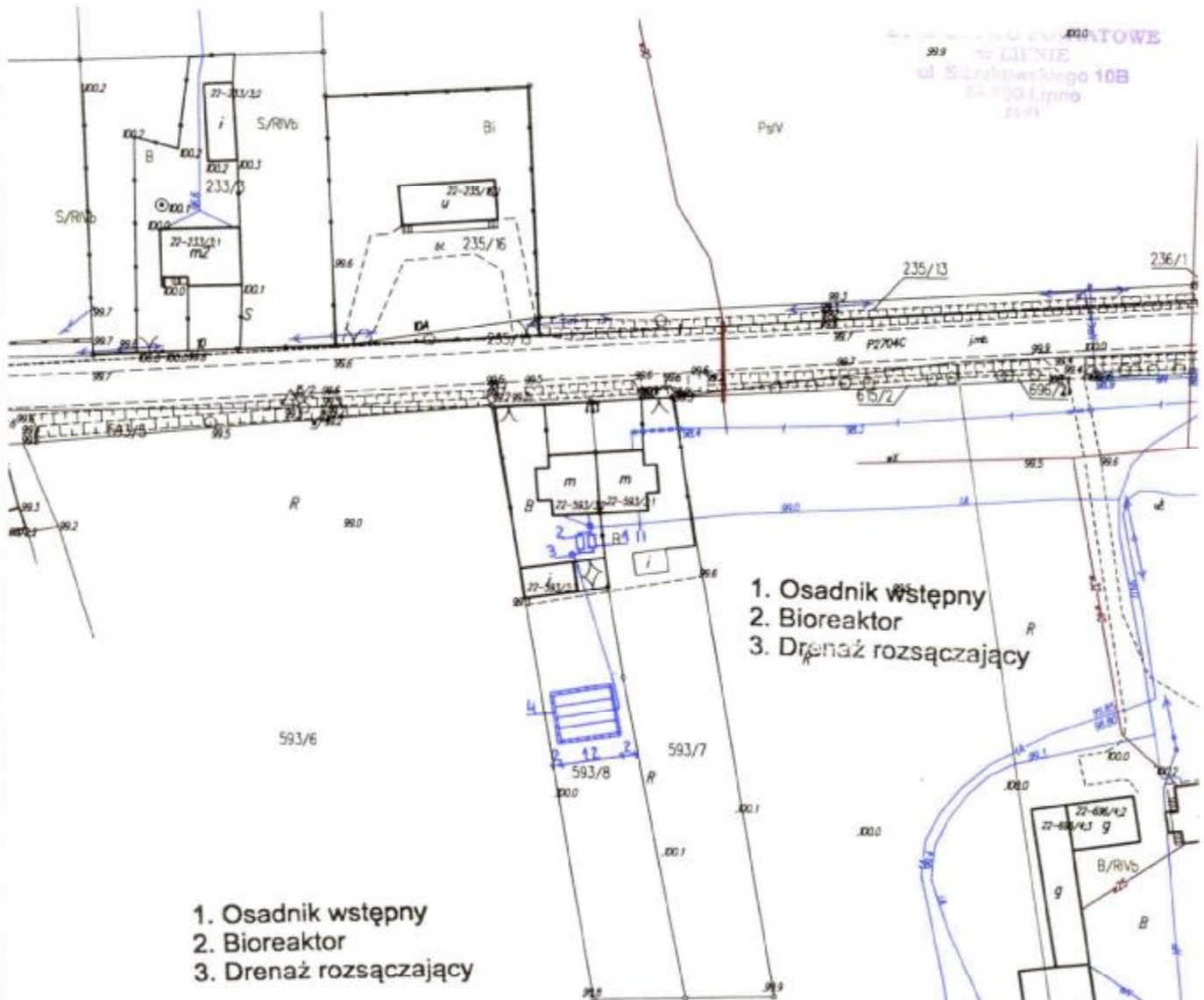
2016-01-28 ..... z up. STAROSTY  
Inspektor ds. Ewidencji  
Gruntów i Budynków  
(imię i nazwisko osoby reprezentującej organ)  
Krzysztof Górecki

województwo kujawsko-pomorskie  
 Powiat lipnowski  
 Gmina: Wielgie  
 Obręb: Zadzuszniaki  
 Działka nr: 593/8

**STAROSTWO POWIATOWE  
 W LIPNIE**  
 Sierakowskiego 10 B  
 87-800 Lipno  
 (8)

**KOPIA MAPY SYTUACYJNO-WYSOKOŚCIOWEJ**

Skala 1:1000



**STAROSTWO POWIATOWE  
 W LIPNIE**  
 ul. Sierakowskiego 10B  
 87-800 Lipno  
 (8)

**STAROSTA LIPNOWSKI**  
 Powiatowy Ośrodek Dokumentacji  
 Geodezyjnej i Kartograficznej w Lipnie

Podważa się zgodność niniejszej mapy z oryginałem  
 przyjętym do państwowego zasobu geodezyjnego  
 i kartograficznego w dniu 00.0

i zaświadczonowanym pod nr 397/2016

**Niniejsza mapa nie może służyć  
 dla celów projektowych.**

Lipno, dnia 29.01.2016 r.  
 z up. STAROSTY  
 Krystyna Gorczyzna

1. Osadnik wstępny
2. Bioreaktor
3. Przepompowanie
4. Drenaż rozsączający

mgr inż. Andrzej Miazek

Uprawnienia budowlane do projektowania bez ograniczeń  
 w specjalności instalacyjno-inżynierskiej  
 w zakresie sieci i instalacji wodociągowo-kanalizacyjnych  
 nr UA-V-7342-5/85/94 Wk  
 KUPIS/1584/01

Urząd Powiatowy  
w Lipnie  
ul. Tęczyńskiego 10B  
60-100 Lipno

60

Województwo : kujawsko-pomorskie

Powiat : lipnowski

Jednostka ewidencyjna : 040809\_2 WIELGIE

Obręb : 0022 ZADUSZNIKI

(nazwa organu wydającego dokument)

Nr kancelaryjny : GG.662A.527.2016

## WYPIS Z REJESTRU GRUNTÓW

z dnia: 2016-02-08

Urząd Powiatowy  
w Lipnie  
ul. Tęczyńskiego 10B  
60-100 Lipno

Jednostka rejestrowa : G.132

Lp Podmiot ewidencyjny

Charakter  
własności / władania

Udział



Nr działki	Ark.	Położenie działki	Opis użytku	Oznaczenie użytków i konturów klasyfikac.	Pow. użytku [ha]	Pow. działki [ha]	Nr KW lub inny dokument własności
598/4	2	ZADUSZNIKI [REDACTED]	grunty rolne zabudowane	Br-RIVb	0.1756	1.2092	[REDACTED]
			grunty rolne zabudowane	Br-RV	0.0466		
			grunty orne	RIVb	0.7853		
			grunty orne	RV	0.0979		
			sady	S-RIVb	0.1018		

Id działki: 040809\_2.0022.598/4    Wartość gruntów: \_\_\_\_\_

Rejon statystyczny: 913490



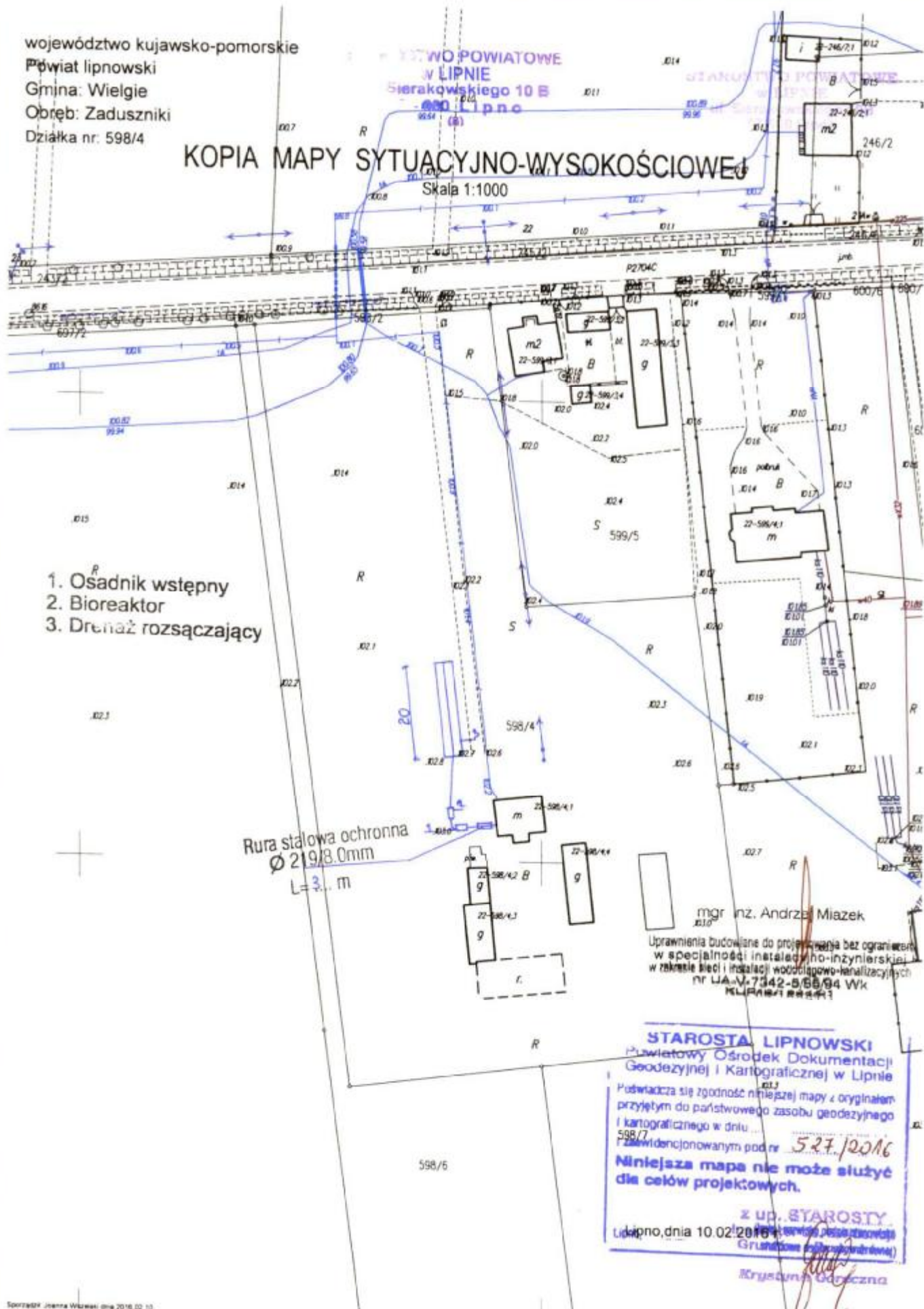
województwo kujawsko-pomorskie  
Powiat lipnowski  
Gmina: Wielgie  
Obręb: Zadzuszniki  
Działka nr: 598/4

MIĘDZYGOSIARAKÓW POWIATOWE  
w LIPNIE  
Sierakowskiego 10 B  
000 Lipno

MIĘDZYGOSIARAKÓW POWIATOWE  
w LIPNIE  
22-246/2  
m2  
246/2

# KOPIA MAPY SYTUACYJNO-WYSOKOŚCIOWEJ

Skala 1:1000



1. Osadnik wstępny
2. Bioreaktor
3. Drenaż rozsączający

Rura stalowa ochronna  
Ø 219/8.0mm  
L=3. m

mgr inż. Andrzej Miazek

Uprawnienia budowlane do projektowania bez ograniczeń  
w specjalności instalacyjno-inżynierskiej  
w zakresie sieci i instalacji wodociągowo-kanalizacyjnych  
nr UA-V.7342-5/55/94 Wk  
KLIPNIE/1/2004/1

**STAROSTA LIPNOWSKI**  
Powiatowy Ośrodek Dokumentacji  
Geodezyjnej i Kartograficznej w Lipnie

Poświadczam zgodność niniejszej mapy z oryginałem  
przyjętym do państwowego zasobu geodezyjnego  
i kartograficznego w dniu...  
598/7  
Zawidencjonowanym pod nr 527.10016  
**Niniejsza mapa nie może służyć  
dla celów projektowych.**

z up. STAROSTY  
Lipno, dnia 10.02.2016 r.

Krzyszyna Górczka

## WYPIS Z REJESTRU GRUNTÓW

z dnia: 2016-02-02

Jednostka rejestrowa: G.51

Lp Podmiot ewidencyjny

Charakter  
własności / władania

Udział

Nr działki	Ark.	Położenie działki	Opis użytku	Oznaczenie użytków i konturów klasyfikac.	Pow. użytku [ha]	Pow. działki [ha]	Nr KW lub inny dokument własności
665/1	2	ZADUSZNIKI	grunty rolne zabudowane	Br-RIVb	0.24	5.25	
			lasy	LsIV	0.11		
			grunty orne	RIIIb	0.02		
			grunty orne	RIVa	3.61		
			grunty orne	RIVb	0.80		
			sady	S-RIVb	0.47		

Id działki: 040809\_2.0022.665/1    Wartość gruntów:    Rejon statystyczny: 913490

Razem powierzchnia działek:

Słownie: pięć ha dwadzieścia pięć ar.

5.25 ha

Wypis zawiera dane według stanu na dzień: 2016-02-02

Sporządził: Jadwiga Uzarska

Dokument niniejszy jest przeznaczony  
do dokonywania wpisu w księdze wieczystej

„Dokument niniejszy jest  
przeznaczony do dokonywania  
wpisu w księdze wieczystej”.



2016-02-02 .....  
inspektor ds. Ewidencji  
(imię i nazwisko osoby reprezentującej organ)

Krzysztof Jankowski

województwo kujawsko-pomorskie  
Powiat lipnowski  
Gmina: Wielgie  
Obręb: Zaduszniki  
Działka nr: 665/1

STAROSTWO POWIATOWE  
w LIPNIE  
Sierakowskiego 10B  
87-600 Lipno

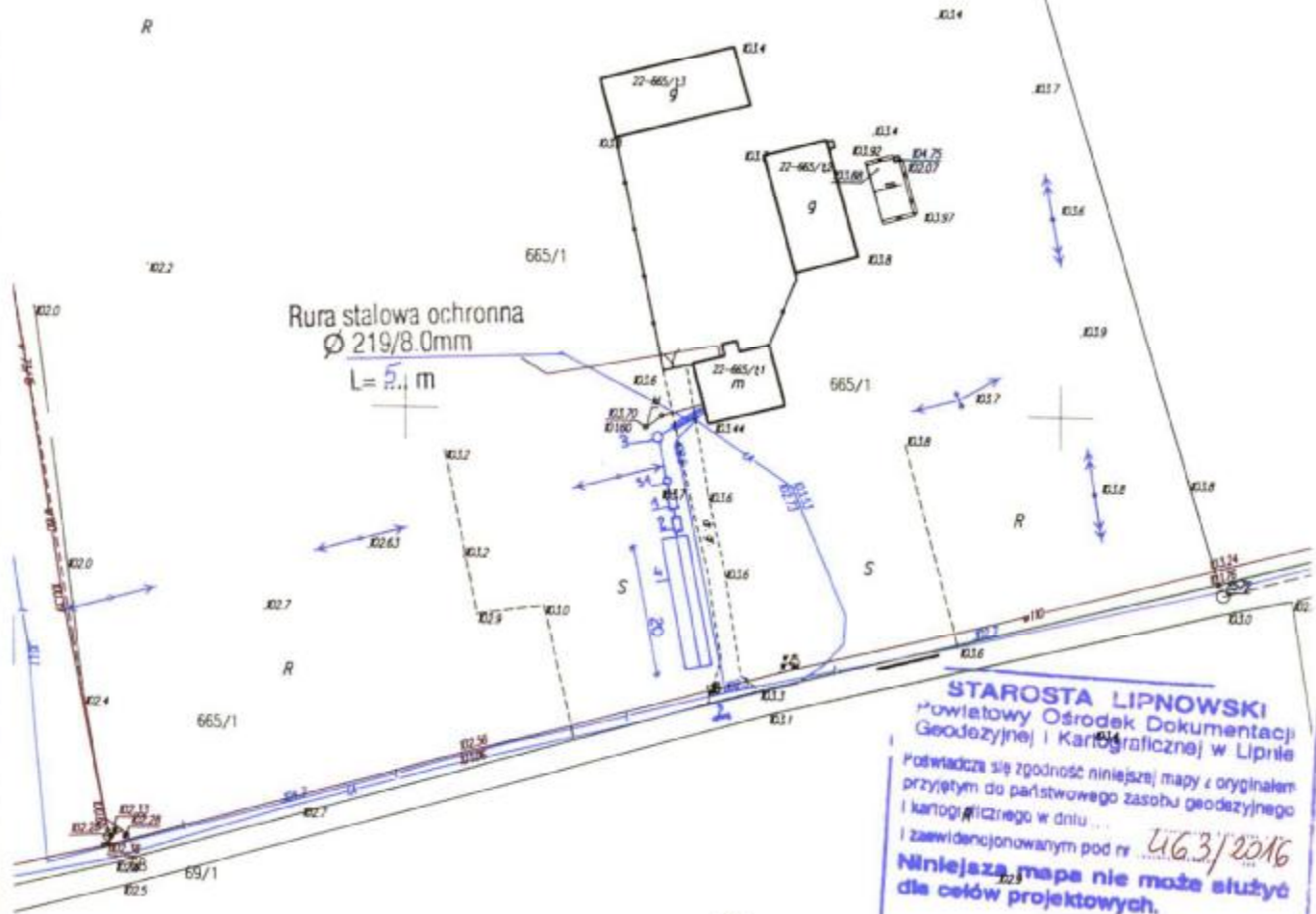
666/1

# KOPIA MAPY SYTUACYJNO-WYSOKOŚCIOWEJ

Skala 1:1000

STAROSTWO POWIATOWE  
w LIPNIE  
ul. Sierakowskiego 10B  
87-600 Lipno

1. Osadnik wstępny
2. Bioreaktor
3. Przepompowanie
4. Drenaż rozsączający



**STAROSTA LIPNOWSKI**  
Powiatowy Ośrodek Dokumentacji  
Geodezyjnej i Kartograficznej w Lipnie  
Potwierdza się zgodność niniejszej mapy z oryginałem  
przyjętym do państwowego zasobu geodezyjnego  
i kartograficznego w dniu ...  
i zaawidencjonowanym pod nr UG.3/2016  
**Niniejsza mapa nie może służyć  
dla celów projektowych.**

mgr inż. Andrzej Miazek

Uprawnienia budowlane do projektowania bez ograniczeń  
w szczególności instalacji inżynierskiej  
w zakresie sieci i instalacji wodociągowo-kanalizacyjnych  
nr I.A.V.7342-9/85/94 VM

Krzysztof Górecki

122 39

Województwo: kujawsko-pomorskie  
Powiat: lipnowski  
Jednostka ewidencyjna: 040809\_2 WIELGIE  
Obręb: 0022 ZADUSZNIKI

(nazwa organu wydającego dokument)

Nr kancelaryjny: GG. 6621.341.2016

STAROSTWO POWIATOWE  
w LIPNIE  
ul. Starakowskiego 10B  
87-800 Lipno

## WYPIS Z REJESTRU GRUNTÓW

z dnia: 2016-01-27

Jednostka rejestrowa : G.241

Lp Podmiot ewidencyjny

Charakter  
własności / władania

Udział



Nr działki	Ark.	Położenie działki	Opis użytku	Oznaczenie użytków i konturów klasyfikac.	Pow. użytku [ha]	Pow. działki [ha]	Nr KW lub inny dokument własności
666/6	2	ZADUSZNIKI [REDACTED]	grunty rolne zabudowane grunty orne	Br-RV RIVb	0.1300 0.2489	0.3789	[REDACTED]

Id działki: 040809\_2.0022.666/6    Wartość gruntów:    Rejon statystyczny: 913490

Razem powierzchnia działek :

0.3789 ha

Słownie : trzy tysiące siedemset osiemdziesiąt dziewięć m. kwadr.

Wypis zawiera dane według stanu na dzień : 2016-01-27

Sporządził : Jadwiga Uzarska

Dokument niniejszy jest przeznaczony  
do dokonywania wpisu w księdze wieczystej

„Dokument niniejszy jest  
przeznaczony do dokonywania  
wpisu w księdze wieczystej”



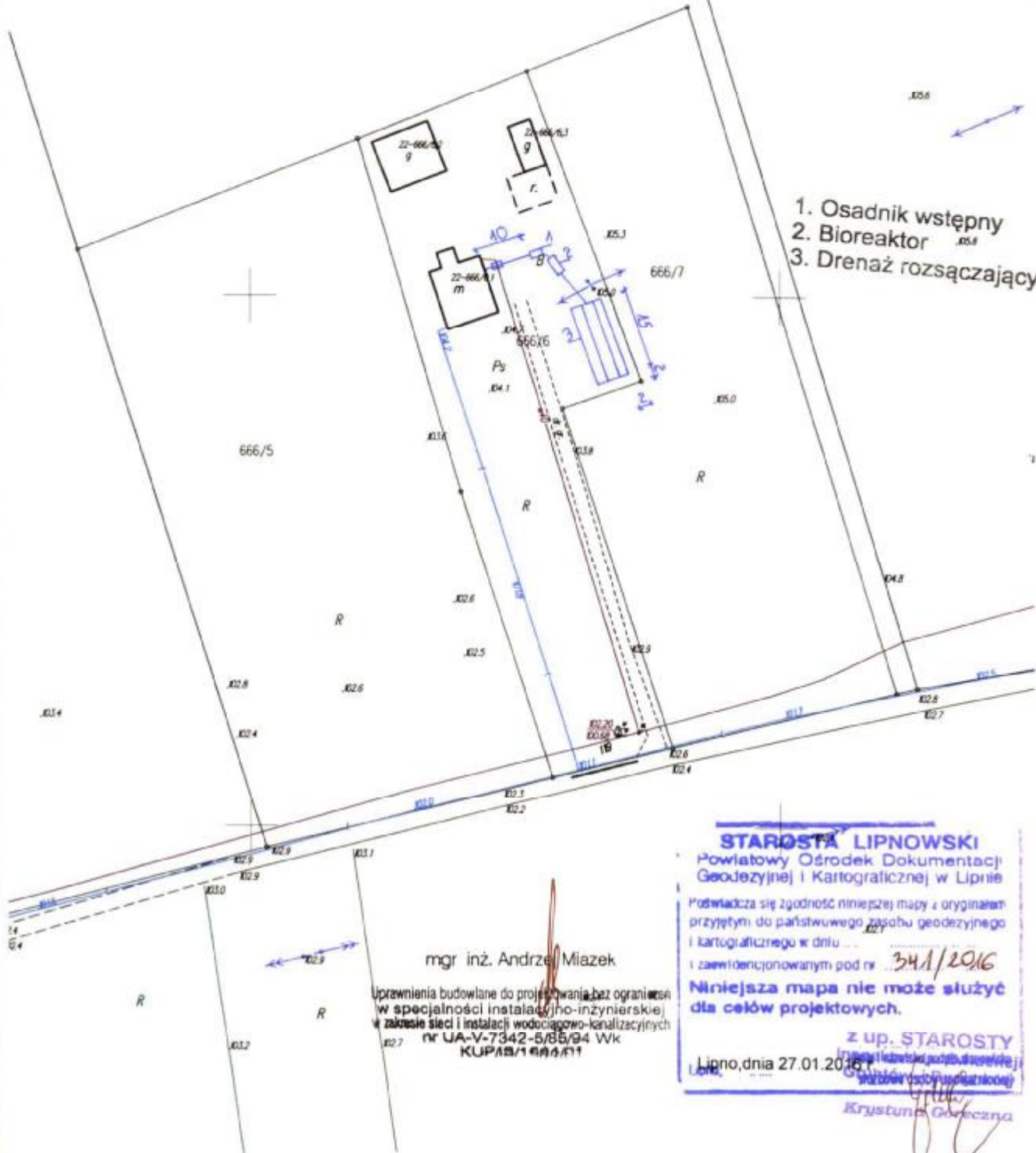
2016-01-27  
z up. STAROSTY  
Inspektor ds. Ewidencji  
Gruntów i Budynków  
(imię i nazwisko osoby reprezentującej organ)  
Krystyna Ciołeczna

województwo kujawsko-pomorskie  
Powiat lipnowski  
Gmina: Wielgie  
Obręb: Zaduszники  
Działka nr: 666/6

STAROSTWO POWIATOWE  
w LIPNIE  
Sierakowskiego 10 B  
87-600 Lipno  
(8)

# KOPIA MAPY SYTUACYJNO-WYSOKOŚCIOWEJ

Skala 1:1000



1. Osadnik wstępny
2. Bioreaktor
3. Drenaż rozsączający

mgr inż. Andrzej Miazek  
uprawnienia budowlane do projektowania bez ograniczeń  
w specjalności instalacyjno-inżynierskiej  
zakresie sieci i instalacji wodociągowo-kanalizacyjnych  
nr UA-V-7342-5/85/94 Wk  
KUP/14/14/11

**STAROSTA LIPNOWSKI**  
Powiatowy Ośrodek Dokumentacji  
Geodezyjnej i Kartograficznej w Lipnie  
Podwładza się zgodność niniejszej mapy z oryginałem  
przyjętym do państwowego zasobu geodezyjnego  
i kartograficznego w dniu ...  
i zarejestrowanym pod nr ... 341/2016  
**Niniejsza mapa nie może służyć  
dla celów projektowych.**  
z up. STAROSTY  
Lipno, dnia 27.01.2016 r.

Krzysztof Górecki

44

(nazwa organu wydającego dokument)

Nr kancelaryjny : 66.6621.444.2016

## WYPIS Z REJESTRU GRUNTÓW

z dnia: 2016-02-10

Jednostka rejestrowa : G.80

Lp	Podmiot ewidencyjny	Charakter własności / władania	Udział

Nr działki	Ark.	Położenie działki	Opis użytku	Oznaczenie użytków i konturów klasyfikac.	Pow. użytku [ha]	Pow. działki [ha]	Nr KW lub inny dokument własności
240/5	1	ZADUSZNIKI	grunty rolne zabudowane	Br-RIVa	0.1100	0.3905	
			grunty orne	RIIIB	0.0806		
			sady	S-RIVa	0.2000		
Id działki: 040809_2.0022.240/5    Wartość gruntów:				Rejon statystyczny: 913490			

Razem powierzchnia działek :

0.3905 ha

Słownie : trzy tysiące dziewięćset sześć m. kwadr.

Wypis zawiera dane według stanu na dzień : 2016-02-10

Sporządził : Jadwiga Uzarska

Dokument niniejszy jest przeznaczony do dokonywania wpisu w księdze wieczystej

„Dokument niniejszy jest przeznaczony do dokonywania wpisu w księdze wieczystej”.



z up. STAROSTY  
2016-02-10 ..... Inspektor ds. Ewidencji .....  
Gruntów i Budynków  
(imię i nazwisko osoby reprezentującej organ  
Krzysztof Górecki)

województwo kujawsko-pomorskie  
Powiat lipnowski  
Gmina: Wielgie  
Obręb: Zaduszniaki  
Działka nr: 240/5

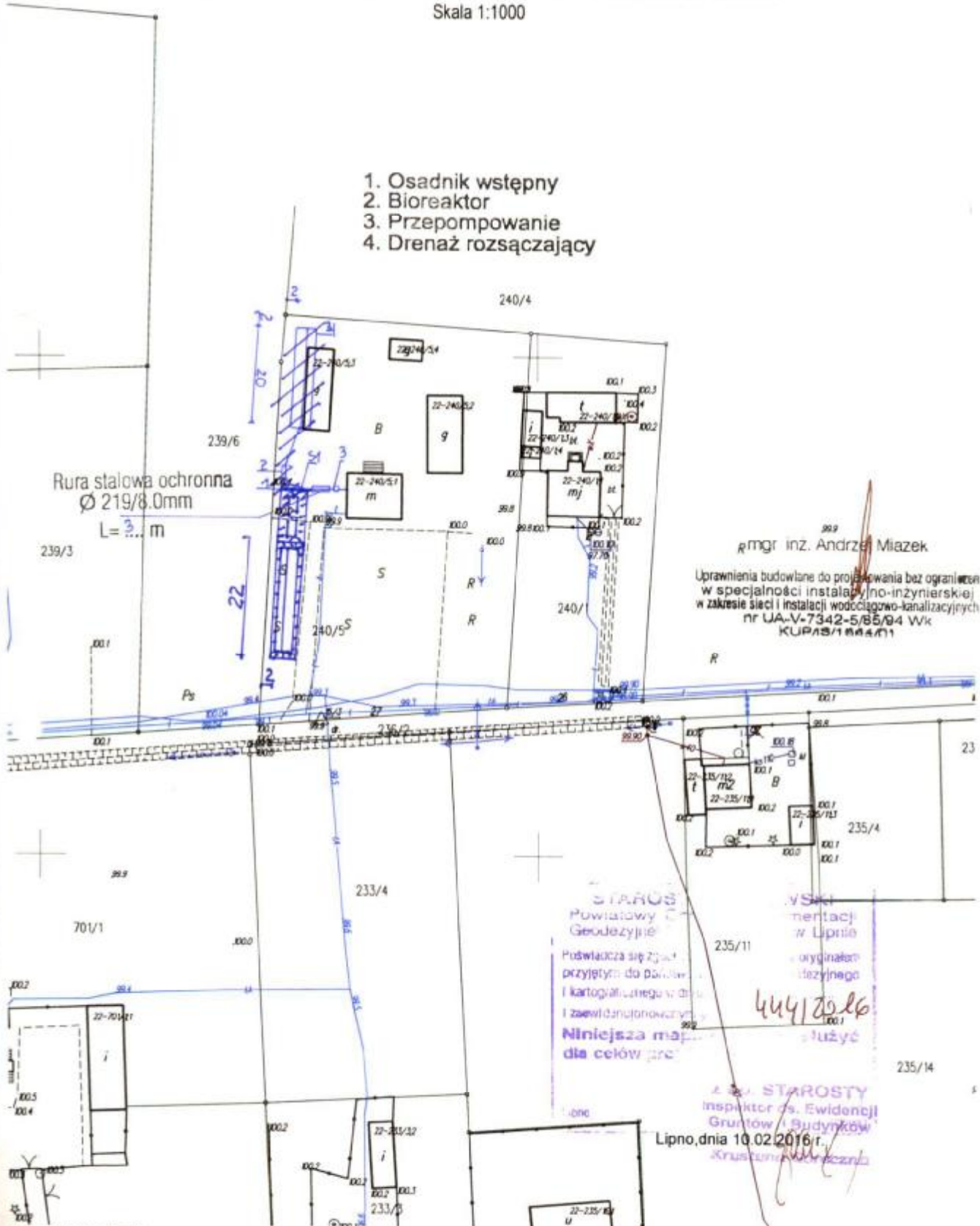
STAROSTWO POWIATOWE  
w LIPNIE  
ul. Szerzawskiego 10 B  
63-200 Lipno

STAROSTWO POWIATOWE  
w LIPNIE  
ul. Szerzawskiego 10B  
63-200 Lipno

# KOPIA MAPY SYTUACYJNO-WYSOKOŚCIOWEJ

Skala 1:1000

1. Osadnik wstępny
2. Bioreaktor
3. Przepompownia
4. Drenaż rozsączający



mgr inż. Andrzej Miazek

Uprawnienia budowlane do projektowania bez ograniczeń  
w specjalności instalacyjno-inżynierskiej  
w zakresie sieci i instalacji wodociągowo-kanalizacyjnych  
nr UA-V-7342-5/85/94 Wk  
KUP/15/1844/01

STAROSTWO  
Powiatowe  
Geodezji

Podlega się zgłosić  
przyjętym do parafy  
i kartograficznego w  
i zaawidacjonowczy  
Niniejsza map  
dla celów pro

Wskaz  
mentacji  
w Lipnie  
oryginał  
geodezyjnego  
444/2016  
użyć

STAROSTA  
Inspektor ds. Ewidencji  
Gruntów i Budynków  
Lipno, dnia 10.02.2016 r.  
Krzysztof Korczak

WYPIS Z REJESTRU GRUNTÓW

z dnia: 2016-01-22

Jednostka rejestrowa : G.29

Lp Podmiot ewidencyjny

Charakter  
własności / władania

Udział



Nr działki	Ark.	Położenie działki	Opis użytku	Oznaczenie użytków i konturów klasyfikac.	Pow. użytku [ha]	Pow. działki [ha]	Nr KW lub inny dokument własności
43/1	1	ZŁOWODY	pastwiska trwałe	PsV	0.26	5.28	
			grunty orne	RIIIb	3.34		
			grunty orne	RIVa	1.66		
Id działki: 040809_2.0024.43/1 Wartość gruntów:							
44/4	1	ZŁOWODY 4	grunty rolne zabudowane	Br-RIIIb	0.19	5.43	
			pastwiska trwałe	PsV	0.55		
			grunty orne	RIIIb	2.10		
			grunty orne	RIVa	1.99		
			grunty orne	RIVb	0.60		
Id działki: 040809_2.0024.44/4 Wartość gruntów: Rejon statystyczny: 913460							
157/2	2	ZŁOWODY	grunty orne	RIIIa	0.25	2.16	
			grunty orne	RIIIb	1.57		
			grunty orne	RIVa	0.34		
Id działki: 040809_2.0024.157/2 Wartość gruntów:							



województwo kujawsko-pomorskie  
Powiat lipnowski  
Gmina: Wielgie  
Obręb: Złowody  
Działka nr: 44/4

STAROSTWO POWIATOWE  
w LIPNIE  
ul. Starakowskiego 10  
87-600 Lipno

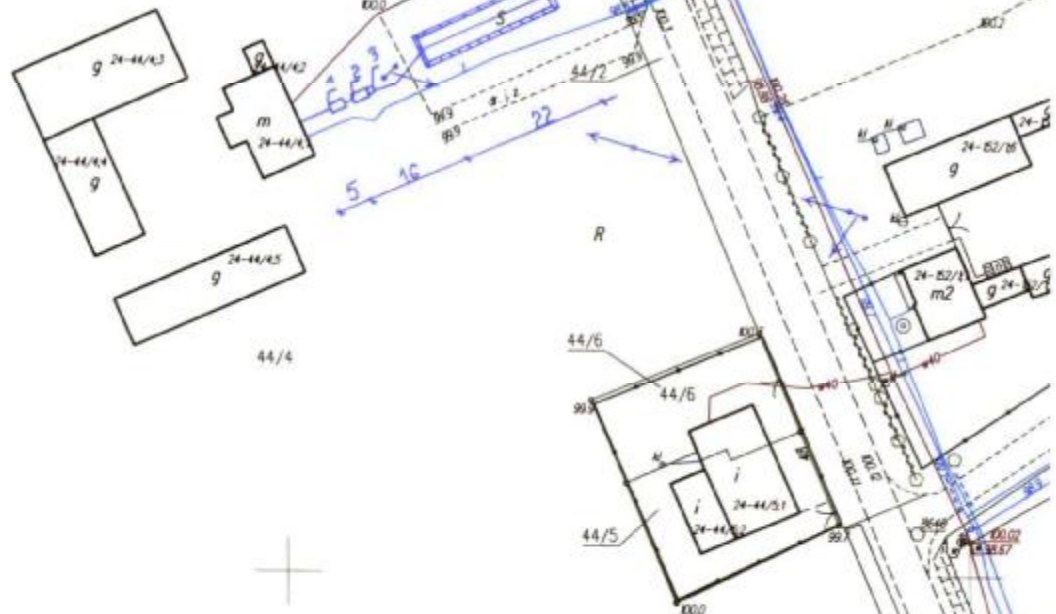
Zgodnie z art.18 ustawy z dnia 17.05.1989r.  
- Prawo geodezyjne i kartograficzne ( tj. Dz.U. z 2005r.  
Nr 240, poz. 2027 z późn.zm.) rozpowszechnianie,  
rozprowadzanie oraz reprodukowanie w celu  
rozpowszechniania i rozprowadzania niniejszej mapy  
wymaga zezwolenia Starosty.

152/1

# KOPIA MAPY SYTUACYJNO-WYSOKOŚCIOWEJ

Skala 1:1000

1. Osadnik wstępny
2. Bioreaktor
3. Przepompowanie
4. Drenaż rozsączający



mgr inż. Andrzej Miazek

Uprawnienia budowlane do projektowania bez ograniczeń  
w specjalności instalacyjno-inżynierskiej  
w zakresie sieci i instalacji wodociągowo-kanalizacyjnych  
nr UA-V-7342-6/85/04 WK  
MIAZEK ANDRZEJ

STAROSTA LIPNOWSKI  
Powiatowy Ośrodek Dokumentacji  
Geodezyjnej i Kartograficznej w Lipnie  
45/4  
świadczą się zgodność niniejszej mapy z oryginałem  
przyjętym do państwowego zasobu geodezyjnego  
i kartograficznego w dniu ...  
i zaewidencjonowanym pod nr 2945/2015  
Niniejsza mapa nie może służyć  
dla celów projektowych.

z up. STAROSTY  
Inspektor ds. ewidencji  
gruntów i budynków  
Krzyszta Górczna

Lipno, dnia 25.09.2015 r.

## WYPIS Z REJESTRU GRUNTÓW

z dnia: 2016-02-08

Jednostka rejestrowa : G.47

Lp	Podmiot ewidencyjny	Charakter własności / władania	Udział				
Nr działki	Ark.	Położenie działki	Opis użytku	Oznaczenie użytków i konturów klasyfikac.	Pow. użytku [ha]	Pow. działki [ha]	Nr KW lub inny dokument własności
42/5	1	ZŁOWODY	grunty rolne zabudowane	Br-R1I1b	0.12	6.26	
			pastwiska trwałe	PsV	0.54		
			grunty orne	R1I1b	3.69		
			grunty orne	R1Va	1.91		
Id działki: 040809_2.0024.42/5      Wartość gruntów:				Rejon statystyczny: 913460			

Razem powierzchnia działek :

6.26 ha

Słownie : sześć ha, dwadzieścia sześć ar.

Wypis zawiera dane według stanu na dzień : 2016-02-08

Sporządził : Jędrzyna Uzarska

Dokument niniejszy jest przeznaczony  
do dokonywania wpisu w księdze wieczystej

„Dokument niniejszy jest  
przeznaczony do dokonywania  
wpisu w księdze wieczystej”



2016-02-08 ..... z up. STAROSTY  
Inspektor ds. Ewidencji  
Gruntów i Budynków  
(imię i nazwisko osoby reprezentującej organ)  
Krystyna Górecka

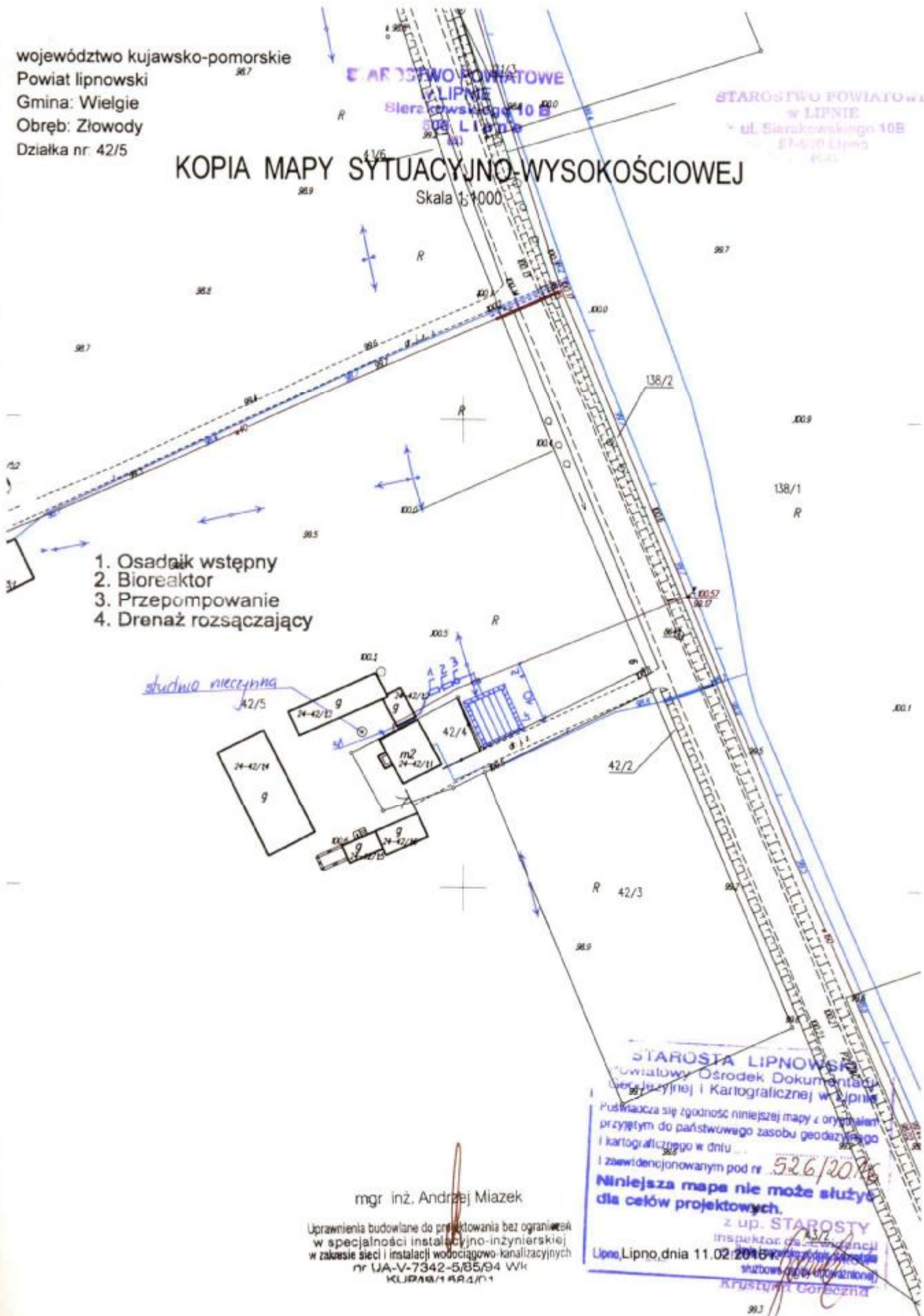
województwo kujawsko-pomorskie  
Powiat lipnowski  
Gmina: Wielgie  
Obwód: Żłowody  
Działka nr: 42/5

STAROSTWO POWIATOWE  
w LIPNIE  
Sierakowskiego 10B  
52-600 Lipno

STAROSTWO POWIATOWE  
w LIPNIE  
ul. Sierakowskiego 10B  
52-600 Lipno

# KOPIA MAPY SYTUACYJNO-WYSOKOŚCIOWEJ

Skala 1:1000



1. Osadnik wstępny
2. Bioreaktor
3. Przepompownie
4. Drenaż rozsączający

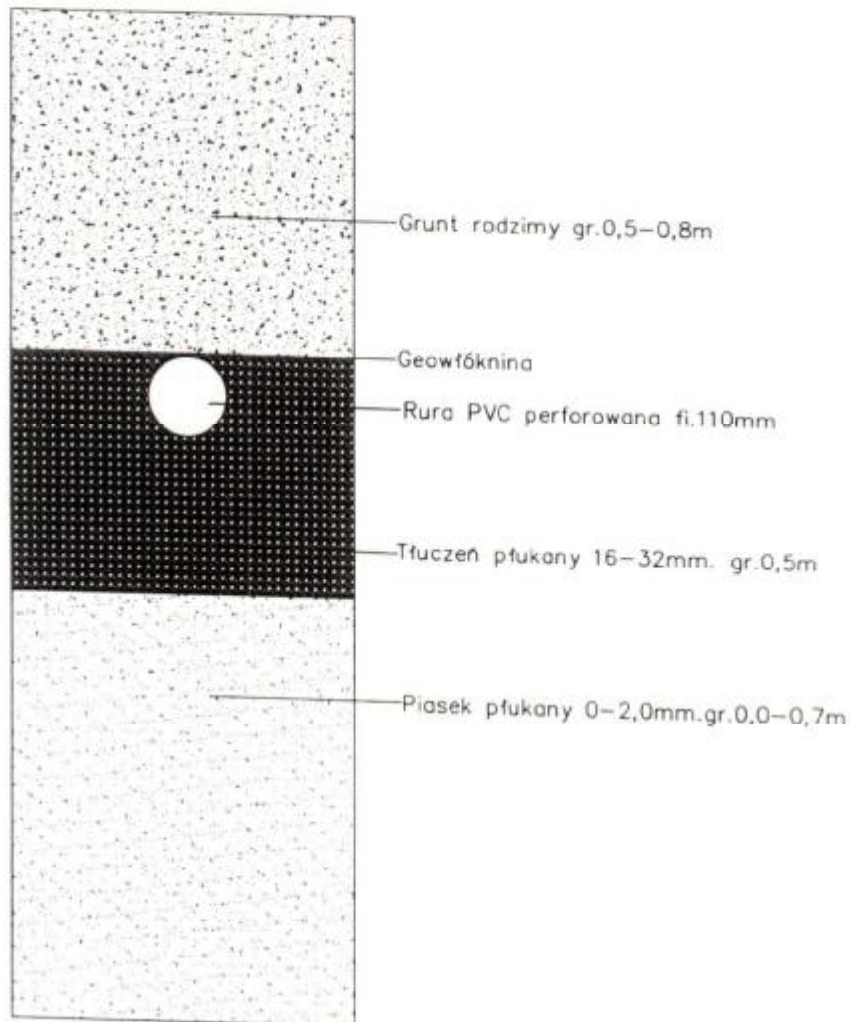
*studnia nieczynna*

mgr inż. Andrzej Miazek

Uprawnienia budowlane do projektowania bez ograniczeń  
w specjalności instalacyjno-inżynierskiej  
w zakresie sieci i instalacji wodociągowo-kanalizacyjnych  
nr UA-V-7342-5/85/94 WK  
KLPA/1584/01

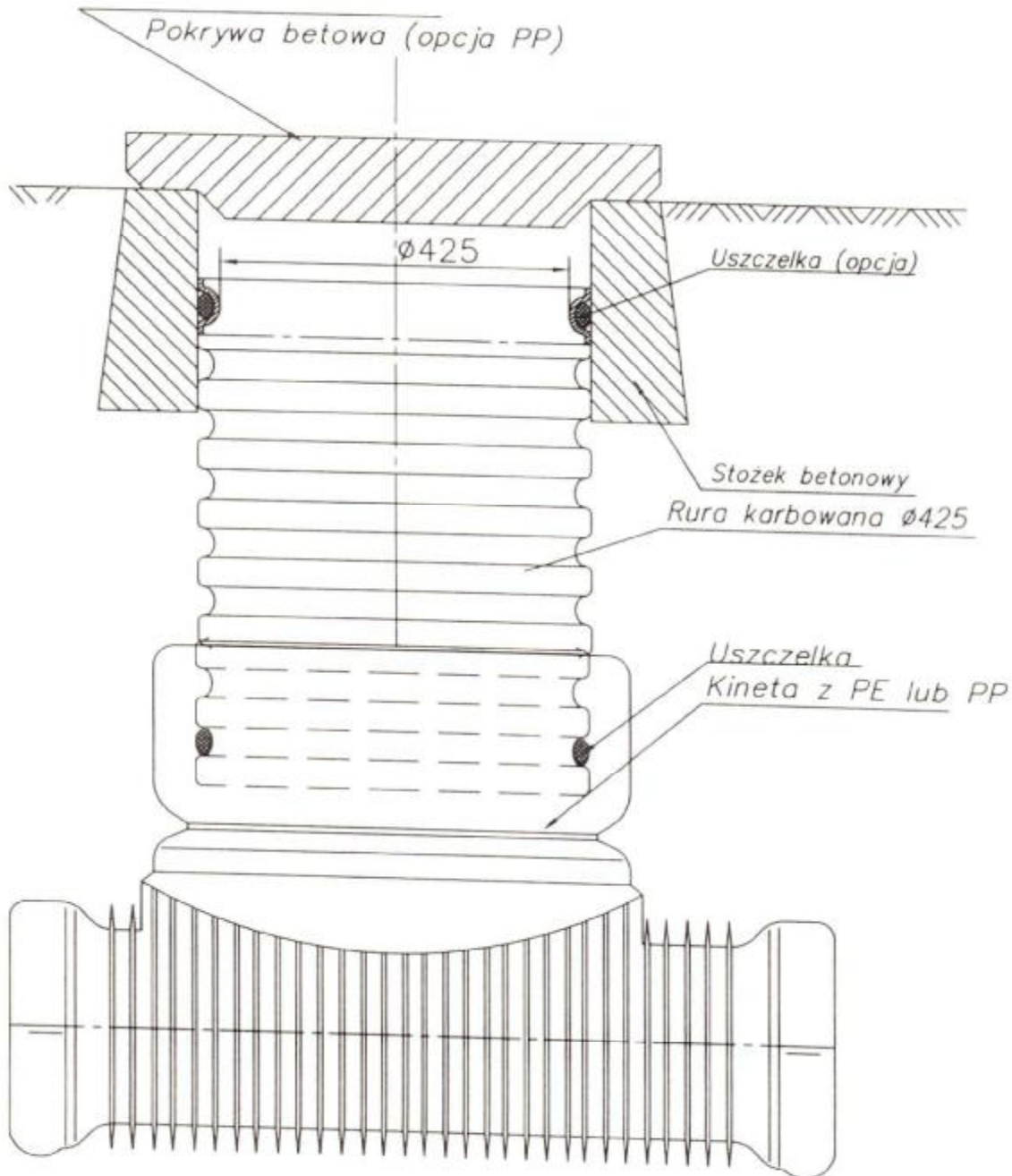
STAROSTA LIPNOWSKI  
Powiatowy Ośrodek Dokumentacji  
Geodezyjnej i Kartograficznej w Lipnie  
Pozwala się zgodność niniejszej mapy z oryginałem  
przyjętym do państwowego zasobu geodezyjnego  
i kartograficznego w dniu ...  
i zewidencjonowanym pod nr 526/20  
**Niniejsza mapa nie może służyć  
dla celów projektowych.**  
z up. STAROSTY  
inspektor ds. ewidencji  
Lipno, Lipno, dnia 11.02.2016 r.  
sztabowy (z wykształceniem inżynierskim)  
Krzysztof Gorczyński

# Przekrój rowu rozsączającego



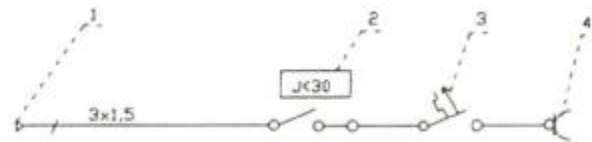
Obiekt	Przydomowa oczyszczalnia ścieków	Rys.3
Tytuł rysunku	Przekrój rowu rozsączającego	Ark.1
Projektant	Imię i Nazwisko Andrzej Miozek UA-V-7342-5/85/94 wk	Data III.2016 Podpis /M

# Studzienka kanalizacyjna 425



Obiekt	Przydomowa oczyszczalnia ścieków	Rys.nr.4	
Tytuł rysunku	Studzienka kanalizacyjna	Ark.1	
	Imię i Nazwisko		
Projektant	Andrzej Miazek UA-V-7342-5/85/94 Wk	Data	Podpis
		III.2016	

# Schemat przyłącza elektrycznego



- 1 Istniejąca wewnętrzna instalacja użytkownika
- 2 Włacznik różnicowo-prądowy NL1-63
- 3 Włacznik nadprądowy NB1-16A
- 4 Gniazdo pompy

Obiekt	Przydomowa oczyszczalnia ścieków	Rys	5
Tytuł	Schemat przyłącza elektrycznego	Ark.	1
rysunku	imię i nazwisko		
	ANDRZEJ KHAZEK	data	podpis
Projektant	UA-V-7342-S/85/94 WK	III.2016	

STAROSTWO  
w LIPNIE  
ul. Sierakowskiego 10B  
87-400 Lipno



P O L S K A  
I Z B A  
I N Ż Y N I E R Ó W  
B U D O W N I C T W A

Bydgoszcz 2015-12-15

(miejscowość, data)

## Zaświadczenie

Pan/Pani **MIAZEK ANDRZEJ**

miejsce zamieszkania  
**87-800 WŁOCLAWEK**  
**UL. PARKOWA 37**

jest członkiem Kujawsko-Pomorskiej  
Okręgowej Izby Inżynierów Budownictwa

o numerze ewidencyjnym **KUP/IS/1584/01**

i posiada wymagane ubezpieczenia od odpowiedzialności  
cywilnej.

Niniejsze zaświadczenie jest ważne od dnia 2016-01-01

do dnia 2016-12-31

KUJAWSKO POMORSKA OKRĘGOWA  
IZBA INŻYNIERÓW BUDOWNICTWA  
w BYDGOSZCZY  
85-030 BYDGOSZCZ, ul. B. Rumieńskiego 6  
tel. 52 366 70 50 - fax 52 366 70 59

PRZEWODNICZĄCY  
Rady Okręgowej Izby

*prof. dr hab. inż. Andrzej P. Kozłowski*

(pieczęć i podpis przewodniczącego)

*W zgodzie z oryginałem*

mgr inż. Andrzej Miazek

Uprawnienia budowlane do projektowania bez ograniczeń  
w specjalności instalacyjno-inżynierskiej  
w zakresie sieci i instalacji wodociągowo-kanalizacyjnych  
nr UJA-V-7342-5/85/94 Wk  
KLICZAR 1584/01

STAROSTWO POWIATOWE  
w LIPNIE  
ul. Sienkiewskiego 10B  
87-400 Lipno

Urząd Wojewódzki  
we Włocławku

Włocławek dnia 29.12.1994 r.

Przebieg i adres terenowego organu  
administracji państwowej

Nr UA-V-7342-5/85/94 Wk

### DECYZJA

Na podstawie § 13 ust. 8 pkt 4 lit. a i b  
rozporządzenia Ministra Gospodarki  
Terenowej i Ochrony Środowiska z dnia 20 lutego 1975 r. w sprawie  
samodzielnych funkcji technicznych w budownictwie (Dz. U. Nr 8  
poz. 46 / 75) stwierdza się, że

Obywatel ANDRZEJ MIAZEK  
(wymień imię i nazwisko)

Magister inżynier inżynierii środowiska,-

urodzony dnia 21.06.1947 r. w Gorach  
(wymień tytuł naukowy)

posiada przygotowanie zawodowe, upoważniające do wykonywania samo-  
dzielnej funkcji projektanta

instalacyjno-inżynierskiej w zakresie  
sieci wodociągowej-kanalizacyjnych oraz  
instalacji wodociągowej-kanalizacyjnych.  
w specjalności instalacji wodociągowej-kanalizacyjnych

Obywatel ANDRZEJ MIAZEK  
(imię i nazwisko)

- jest upoważniony do \*)
1. Sporządzania projektów sieci wodociagowych i kanalizacyjnych uzbrojenia terenu.
  2. Sporządzania projektów instalacji wodociagowych i kanalizacyjnych.

Otrzymuje:  
1. Pan Andrzej Miazek  
ul. Parkowa 37  
87-807 Włocławek

2. v a/a

\*) określił zakres prawa wykonywania samodzielnej funkcji technicznej w budownictwie zgodnie od-  
powiednio do rodzaju funkcji i specjalności tech. budowlanej z przepisów § 1 ust. 5, § 2 ust. 2, § 4 ust. 112,  
§ 5 ust. 2, § 6, § 7, § 8, § 13 ust. 1 rozporządzenia



Wojewoda  
Z up. Wojewody  
[Signature]  
Urząd Wojewody  
ul. Sienkiewskiego 10B  
87-400 Lipno

Za zgodność z oryginałem

Magdalena Kuczyńska  
Magdalena Kuczyńska  
Magdalena Kuczyńska



## OŚWIADCZENIE PROJEKTANTA

Ja, niżej podpisany projektant inż. Andrzej Miazek zamieszkały we Włocławku przy ul. Parkowej 37 oświadczam, że projekty budowlane:

**Przydomowych oczyszczalni ścieków na terenie Gminy Wielgie w miejscowościach:**

- Nowa Wieś dz.nr. 150/2,
- Oleszno dz.nr. 1/8, 514, 203, 12/4,
- Witkowo dz.nr. 188/4, 89/3,
- Zadzuszki dz.nr. 593/8, 598/4, 665/1, 666/6, 240/5,
- Złowody dz.nr. 43/1, 42/5,

są zgodne z obowiązującymi przepisami oraz zasadami wiedzy technicznej.

Projektant

inż. Andrzej Miazek

Wykonuje projekty do zrealizowania bez ograniczeń  
w zakresie: inżynierii lądowej i wodno-energetycznej  
w tym: projektowanie i wykonanie instalacji  
inżynierskich - 1342-5-30-44-11-1  
NIP 14751154401

Włocławek 20.03.2016

- wymóg art.20 ust.4 Ustawy z dnia 7 lipca 1994r-Prawo Budowlane

(dz.U.2003.207.2016 ze zmianami)