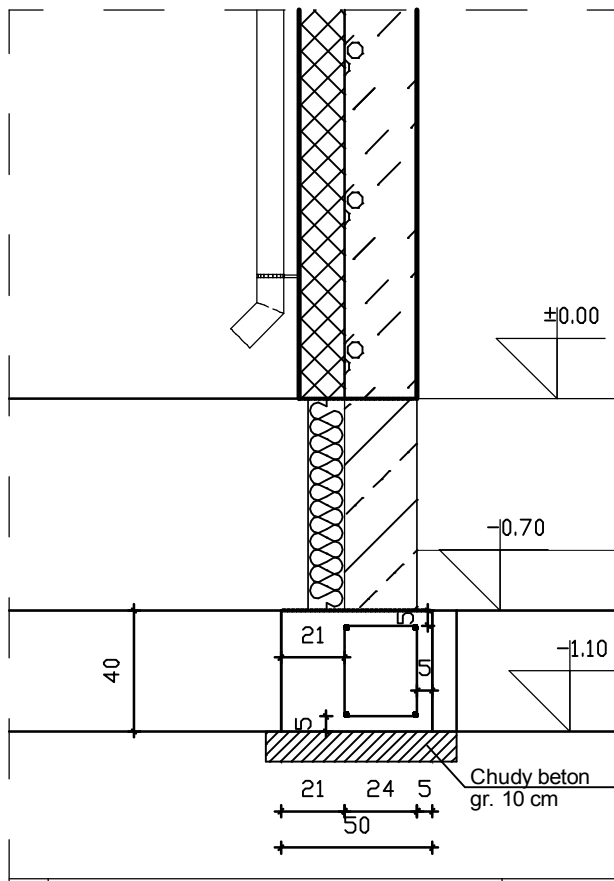
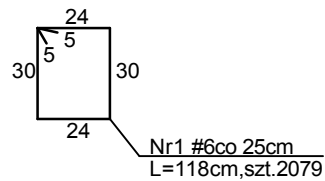
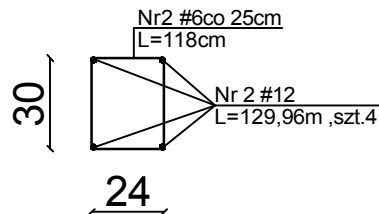
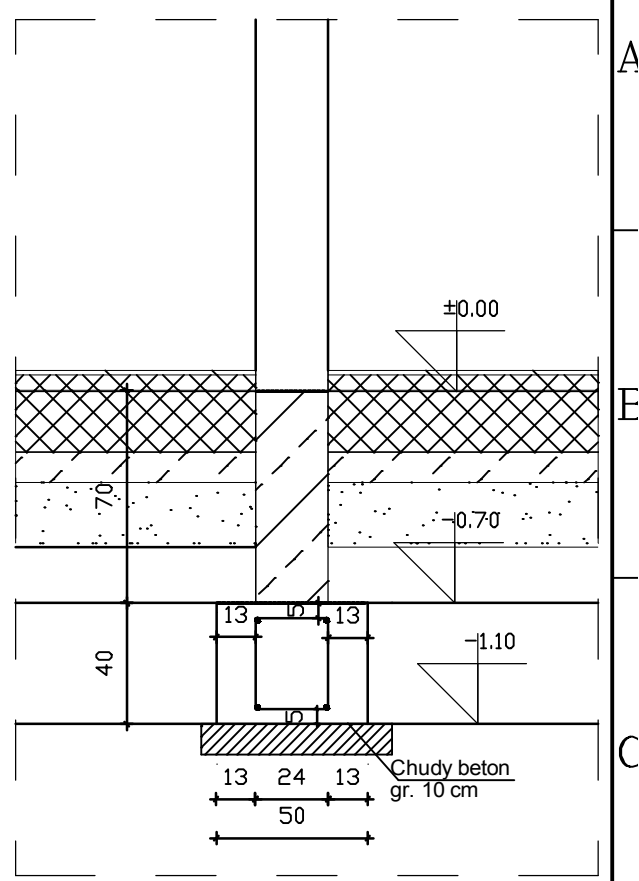


Przekrój A-A i D-D



Przekrój B-B i C-C



Nr	Długość [m]	Ilość [szt]	Razem [m]	
			#6	#12
1	1,18	2079	2453,22	
2	129,96	4		519,84
Ogółem [m]			2453,22	519,84
Masa [kg]			0,222	0,89
Masa całkowita [kg]			544,61	462,66
Razem [t]			1,007	

BETON: C16/20 (B20)
STAL: A-III, 34GS
A-0,St0S-b

87-800 Włocławek, ul. Planty 4/6 m13,
tel. 604 868 711
e-mail: r.macek2009@tlen.pl

Niniejszy dokument oraz zawarte w nim informacje są
własnością ZAKŁADU USŁUG BUDOWLANYCH
ROMAN MACEK i nie mogą być kopiowane,
powielane ani udostępniane stronie trzeciej
(w częściach jak i w całości) bez pisemnej zgody

FORMAT

A4

ZLECENIODAWCA: Gmina Wielgie ul:Starowiejska 8;87-603 Wielgie

TYTUŁ:

**Budowa boiska sportowego
wraz z infrastrukturą
towarzystającą w miejscowości
Teodorowo.**

SKALA

1:25

TEMAT:

Konstrukcja - ława fundamentowa

STADIUM

P.B.

PROJ.	IMIĘ I NAZWISKO	NR UPRAWNIENI	DATA	PODPIS
PROJ.	Roman Macek	UAN-V8386-5/15/88Wk	17.11.2016	
PROJ.	Janina Celmer	GT-8386-5/41/76Wk UA-V-7342-5/78/92Wk	17.11.2016	
SPR.			17.11.2016	
SPR.			17.11.2016	

NUMER RYS.:

13

REWIZJA

00

ARKUSZ

1/1

1

2

3

4