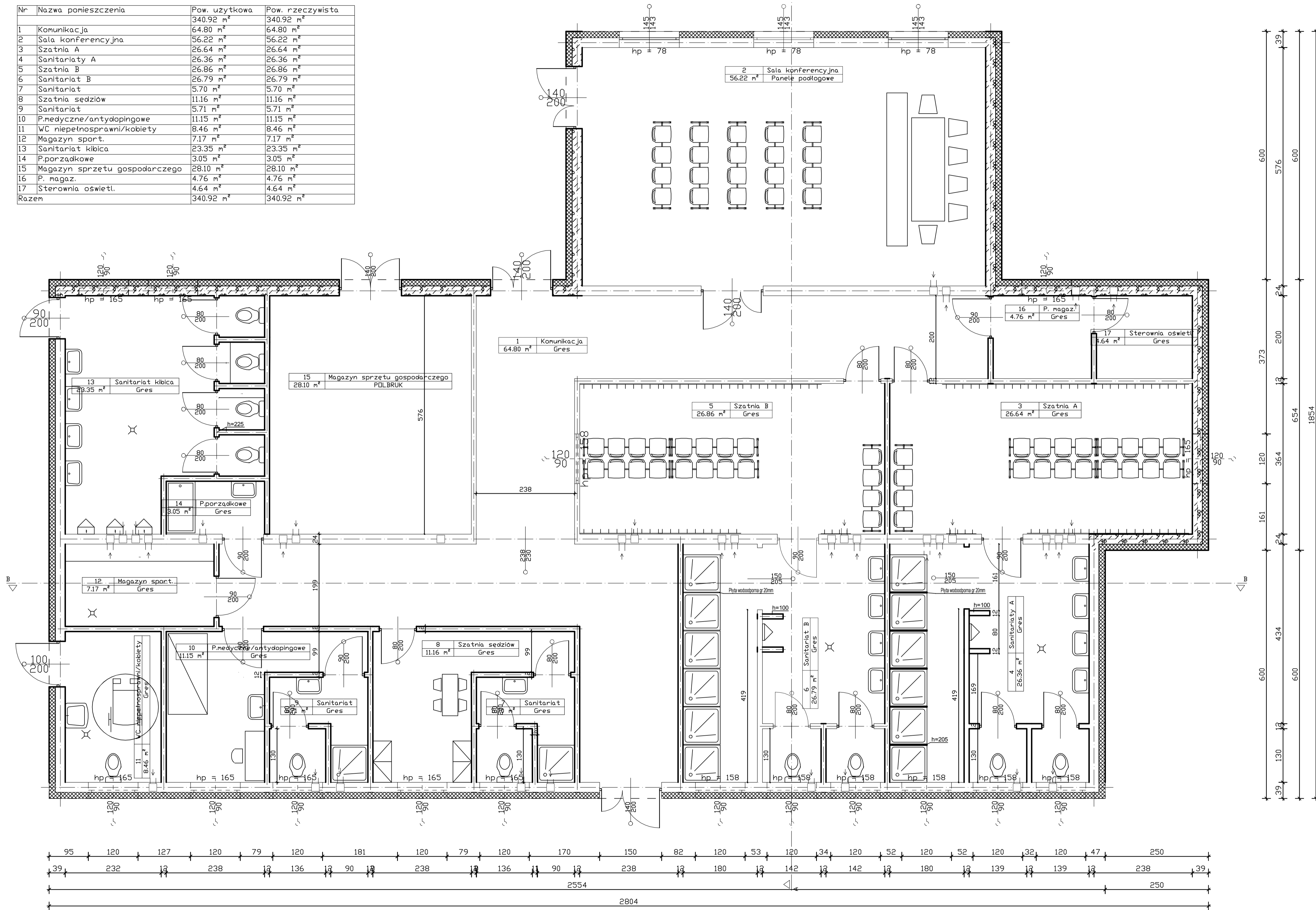


RZUT PRZYZIEMIA

Wykaz pomieszczeń i Kondygnacja 0

Nr	Nazwa pomieszczenia	Pow. użytkowa	Pow. rzeczywista
1	Komunikacja	340.92 m ²	340.92 m ²
2	Sala konferencyjna	64.80 m ²	64.80 m ²
3	Szatnia A	26.64 m ²	26.64 m ²
4	Sanitariaty A	26.36 m ²	26.36 m ²
5	Szatnia B	26.86 m ²	26.86 m ²
6	Sanitariat B	26.79 m ²	26.79 m ²
7	Sanitariat	5.70 m ²	5.70 m ²
8	Szatnia sędziów	11.16 m ²	11.16 m ²
9	Sanitariat	5.71 m ²	5.71 m ²
10	P.medyczne/antydopingowe	11.15 m ²	11.15 m ²
11	WC niepełnosprawni/kobiety	8.46 m ²	8.46 m ²
12	Magazyn sport.	7.17 m ²	7.17 m ²
13	Sanitariat kibica	23.35 m ²	23.35 m ²
14	P.porzadkowe	3.05 m ²	3.05 m ²
15	Magazyn sprzętu gospodarczego	28.10 m ²	28.10 m ²
16	P. magaz.	4.76 m ²	4.76 m ²
17	Sterownia oświetl.	4.64 m ²	4.64 m ²
Razem		340.92 m ²	340.92 m ²



UWAGA:

Kominy wentylacyjne wykonać w ścianach konstrukcyjnych i przejście kanału wentylacyjnego przeprowadzić przez wieniec żelbetowy dla pojedynczego kanału ceramicznego wentylacyjnego. Przedmiotowe rozwiązanie stosować dla wszystkich wienców żelbetowych, przez które przechodzi wentylacja. Zachować ciągłość zbrojenia wianca żelbetowego.

87-800 Włodawek, ul. Planty 4/6 m13. tel. 604 668 711 e-mail: r.macek2009@tlen.pl				Niniejszy dokument oraz zawarte w nim informacje są własnością ZAKŁADU USŁUG BUDOWLANYCH ROMAN MAĆKĘ i nie mogą być kopiowane, powielane ani udostępniane stronie trzeciej (w częściach jak i w całości) bez pisemnej zgody		FORMAT A1
ZLECENIODAWCA: Gmina Welgocin ul. Starowiejska 8/87-603 Welgocin				TYTUŁ: Budowa boiska sportowego wraz z infrastrukturą towarzyszącą w miejscowości Teodorowo.		SKALA 1:50
TEMAT: Rzut przyziemia zaplecza sportowego				NUMER RYS.: 01		STADIUM P.B.
PROJ.	IMIE I NAZWISKO	NR UPRAWNIENI	DATA	PODPIS	REWIZJA	ARKUSZ
PROJ.	Roman Maćk	UAN-V8386-5/15/88/WK	17.11.2016		00	1/1
PROJ.	Janina Celmer	UA-V-7342-5/7/82/WK	17.11.2016			
SPR.		GT-8386-5/4/17/8/WK	17.11.2016			
SPR.			17.11.2016			