

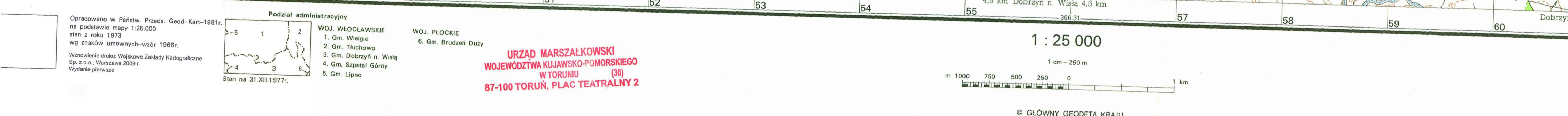
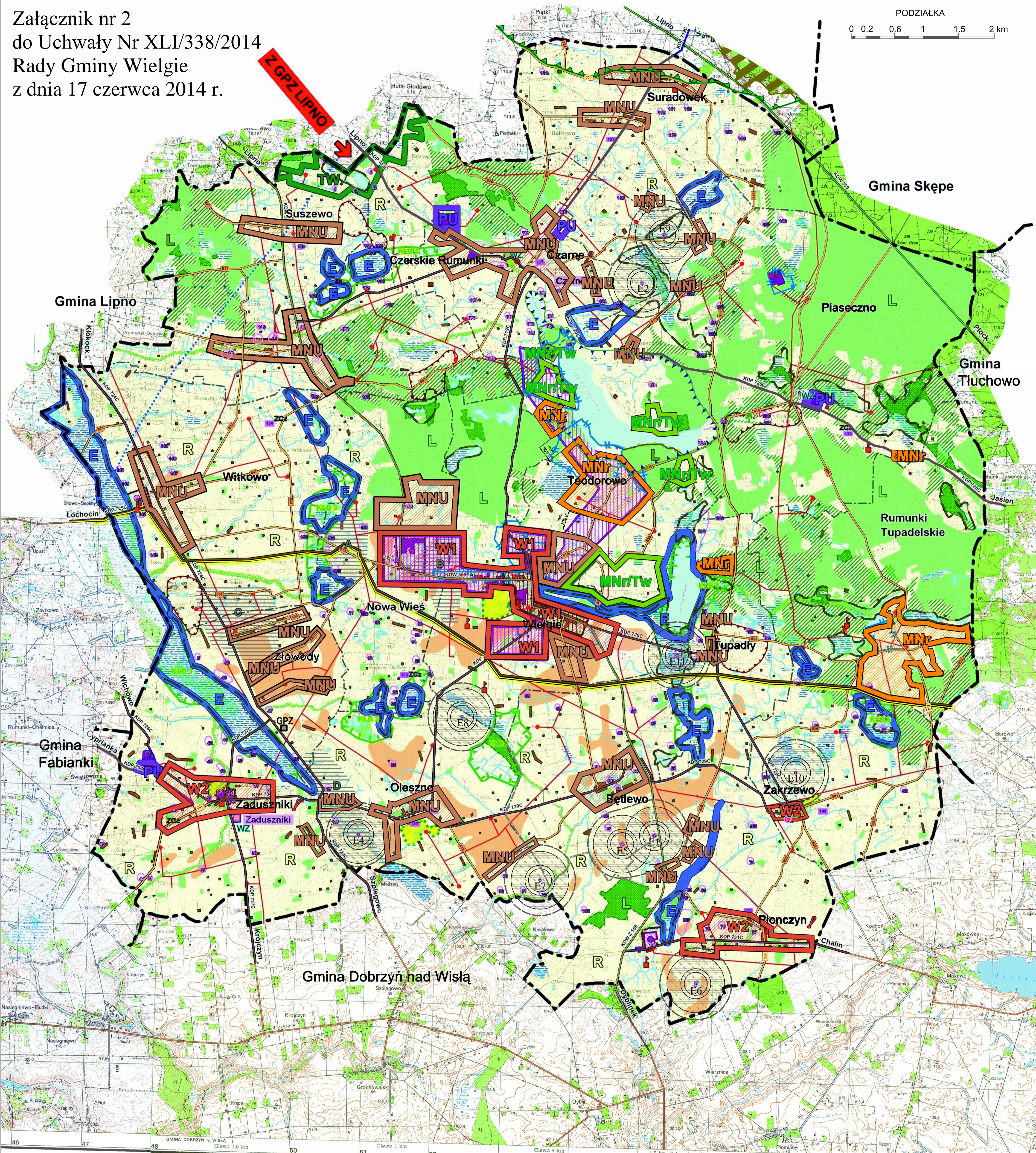
gmina Wielgie

pow. lipnowski

Studium uwarunkowań i kierunków zagospodarowania przestrzennego Kierunki zagospodarowania przestrzennego

SKALA 1: 25 000

Załącznik nr 2
do Uchwały Nr XLI/338/2014
Rady Gminy Wielgie
z dnia 17 czerwca 2014 r.



STREFY POLITYKI PRZESTRZENNEJ	
	strefa wielofunkcyjna
	strefa osadnicza, łączona zabudowa zagrodowa, mieszkaniowa i usługowa
	strefa mieszkaniowo-rezydencjalna
	strefa rekreacyjno-osadnicza
	strefa rekreacji indywidualnej i wypoczynku
	strefa produkcyjno-składowa i usługowa
	strefa rolniczej przestrzeni produkcyjnej
	strefa ekologiczna
	strefa leśna

OBSZARY DZIAŁAŃ PLANISTYCZNYCH	
	granica obowiązujących miejscowych planów zag. przestrz.

ZAGOSPODAROWANIE I UŻYTKOWANIE TERENÓW	
	tereny zabudowy mieszkaniowo-usługowej
	tereny zabudowy usługowej
	tereny usług sportu *
	tereny zabudowy produkcyjno-usługowej

OBSZARY I ZASADY OCHRONY ŚRODOWISKA I JEGO ZASOBÓW ORAZ OCHRONY PRZYRODY	
	parki podworskie
	lasy i powierzchnie zadrzewione *
	dolesienia *
	zielenie cmentarzy czynnych/zamkniętych *
	wody powierzchniowe (cieki, zbiorniki wodne)
	granica Obszaru Chronionego Krajobrazu "Jeziora Skepskie"
	lokalne ciągi ekologiczne
	granica Głównego Zbiornika Wód Podziemnych
	obszar ochrony akustycznej (granica zespołu przyrodniczo-krajobrazowego)
	główne kompleksy łąkowo-bagiennie
	lasy ochronne
	pomnik przyrody
	gminne ujęcia wody
	złoża torfu
	wyrobiska

OBSZARY I ZASADY OCHRONY DZIEDZICTWA KULTUROWEGO I ZABYTKÓW *	
	obiekty o wysokich wartościach kulturowych wpisane do rejestru zabytków
	obiekty o wysokich wartościach kulturowych przewidziane do wpisu do rejestru zabytków

KIERUNKI ROZWOJU SYSTEMÓW KOMUNIKACJI *	
	drogi wojewódzkie (KD-G, KD-Z)
	drogi powiatowe (KD-Z)
	drogi gminne
	stacje benzynowe

KIERUNKI ROZWOJU SYSTEMÓW INFRASTRUKTURY *	
	aglomeracja kanalizacyjna istniejąca/projektowana
	linie elektroenergetyczne
	stacje transformatorowe
	pas przebiegu gazociągu z linią telekomunikacji wraz ze strefą 100 m
	kierunki zasilania prądem
	stacje bazowe telefonii komórkowej
	miejsowości do objęcia grupowym systemem unieszkodliwiania ścieków
	lokalizacja elektrowni wiatrowych wraz ze strefą oddziaływania 150 m, 200 m, 400 m
	stacja elektroenergetyczna
	strefa ochronna związana z ograniczeniami w zabudowie oraz zagospodarowaniu i użytkowaniu terenu wynikająca z lokalizacji urządzeń wytwarzających energię o mocy przekraczającej 100 kW ze źródeł odnawialnych - elektrownie wiatrowe

KIERUNKI KSZTAŁTOWANIA ROLNICZEJ I LEŚNEJ PRZESTRZENI PRODUKCYJNEJ	
	agrocenozy pól i łąk obejmujące kompleksy gleb o wysokich walorach bonitacyjnych (II-III b)
	lasy i powierzchnie zadrzewione *
	lasy ochronne *
	dolesienia *

OBSZARY WYMAGAJĄCE REKULTYWACJI	
	granice obszarów prognostycznych piasku (potencjalne obszary przekształceń ziemi z związane z eksploatacją)

OBSZARY PROBLEMOWE	
	obszary narażone na wzmogłą erozję wody (spadki terenu > 5 %)
	granice obszarów prognostycznych piasku (potencjalne obszary przekształceń ziemi z związane z eksploatacją)
	tereny podmokłe (lokalne węzły hydrologiczne)
	obszar ograniczonego użytkowania związany z przebiegiem gazociągu

OZNACZENIA OGÓLNE	
	granica gminy - granica opracowania
	granica sołectw
	agrocenozy pól i łąk obejmujące kompleksy gleb o niższych klasach bonitacyjnych (IV-VI a)

INFORMACJE	
	Obszar NATURA 2000 PLH 040038 Stary Zagaj

PRACOWNIA STUDIÓW ARCHITEKTURALNO-PLANSOWYCH PRZESTRZENNO-KRAJOWYCH
STUDIUM UWARUNKOWAŃ I KIERUNKÓW ZAGOSPODAROWANIA PRZESTRZENNEGO GMINY WIELGIE
GŁÓWNY PROJEKTANT: mgr inż. Andrzej Krawiec
PROJEKTANT: mgr inż. Andrzej Krawiec
OPRACOWANIE: mgr inż. Andrzej Krawiec
PROJEKTOWAŁ: mgr inż. Andrzej Krawiec
ASISTENT: mgr inż. Andrzej Krawiec