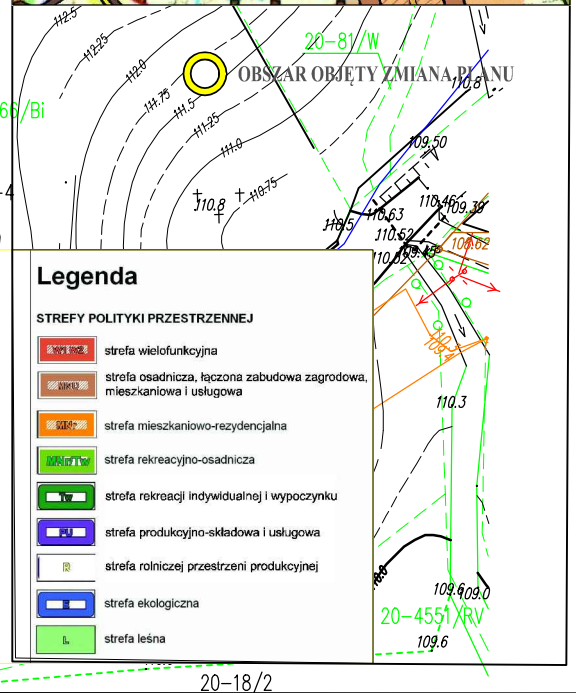
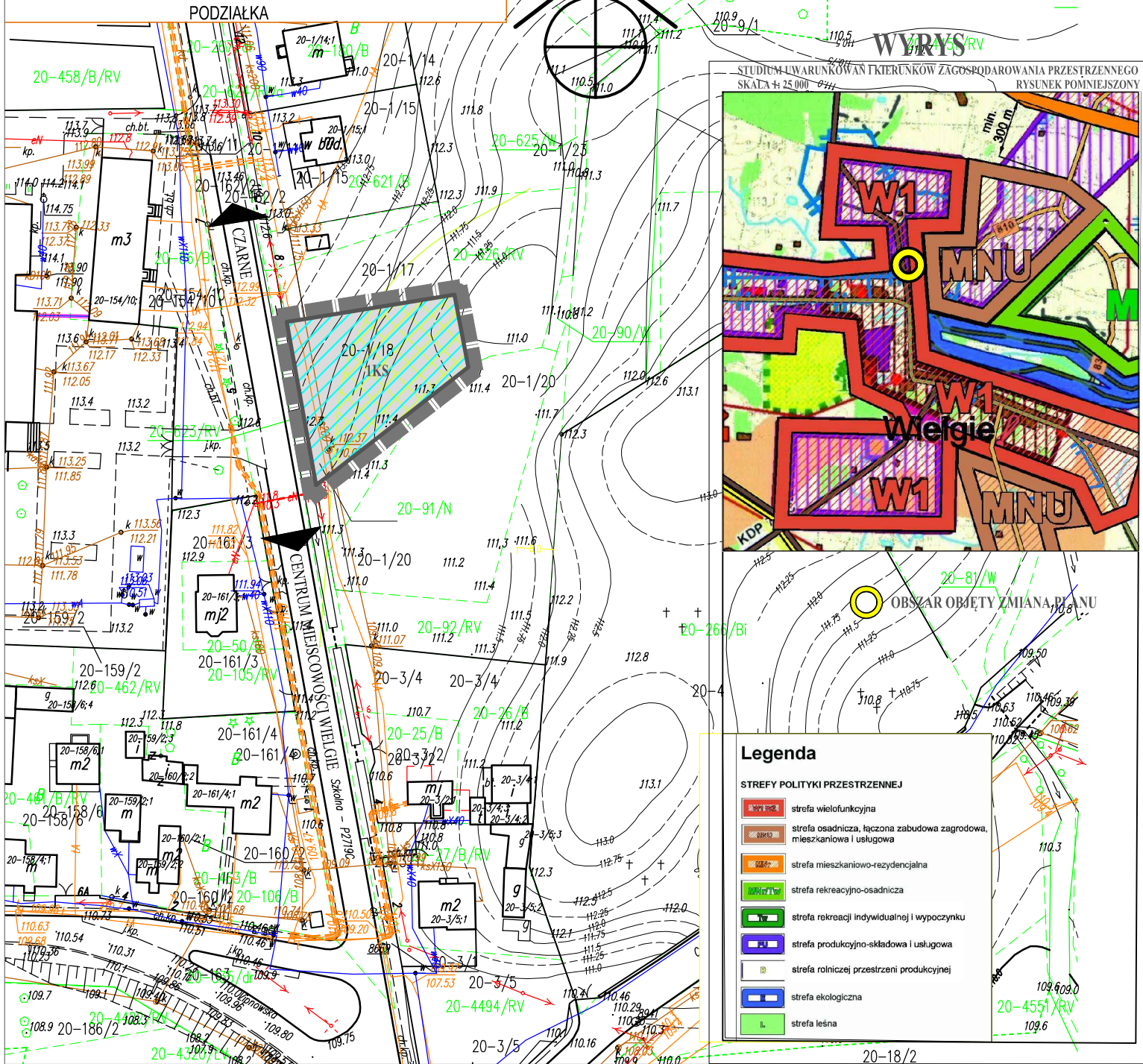
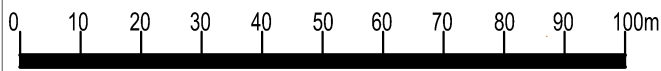


# MAPA PROGNOZY



**Legenda**

**STREFY POLITYKI PRZESTRZENNEJ**

- W1: strefa wielofunkcyjna
- MNU: strefa osadnicza, łączona zabudowa zagrodowa, mieszkaniowa i usługowa
- W1: strefa mieszkaniowo-rezydencjalna
- W1: strefa rekreacyjno-osadnicza
- W1: strefa rekreacji indywidualnej i wypoczynku
- MNU: strefa produkcyjno-składowa i usługowa
- W1: strefa rolniczej przestrzeni produkcyjnej
- W1: strefa ekologiczna
- W1: strefa leśna

**OZNACZENIA NA RYSUNKU PLANU**

**USTALENIA LINIOWE**

- GRANICA OPRACOWANIA PLANU
- LINIE ROZGRANICZAJĄCE O RÓŻNYM PRZEZNACZENIU

**PRZEZNACZENIE TERENU:**

- KS** TERENY PARKINGU I URZĄDZEŃ KOMUNIKACJI SAMOCHODOWEJ

**INFORMACJE**

- STREFA 50 m OD CMENTARZA
- KIERUNKI DROGI PUBLICZNEJ

**PROGNOZYTICZNE UJĘCIE PROJEKTU PLANU**

USTALENIA OCENIONE JAKO NEUTRALNE, NIE POWODUJĄCE ZNACZĄCYCH OBCIĄŻEŃ DLA ŚRODOWISKA NIEODBIEGAJĄCYCH OD DOTYCHCZASOWYCH POTENCJALNYCH ZAGROZEŃ, BĘDĄCYCH USTALENIAMI ADAPTACYJNYMI ISTNIEJĄCE SĄSIEDNIE ZAGOSPODAROWANIE TERENU.

SPORZĄDZIŁ WÓJT GMINY WIELGIE OPRACOWANO W PRACOWNI STUDIÓW ARCHYTEKTONICZNYCH I PLANOWANIA PRZESTRZENNEGO "ATA" W ELBĄGU 82 300 ELBĄG, UL. KRÓLEWECKA 93/2, TEL. 511 249 396, mail: pracownia.ata@wp.pl	
ZMIANA MIEJSCOWEGO PLANU ZAGOSPODAROWANIA PRZESTRZENNEGO OBEJMUJĄCEGO TERENY A, B, C W M. WIELGIE, GM. WIELGIE, POW. LIPNOWSKI, CZĘŚĆ BC	
PROJEKTANT	mgr Dagnara Kowacka upr. do przetrz. art. 5 ust. 3
OPRAC. PRZYRODNICZE	mgr Dagnara Kowacka
GŁÓWNY PROJEKTANT	inż. arch. Anna Talaga upr. do pl. przetrz.art. ust. 1 nr 1412/94
SKALA	1:1000
DATA	2022 r.